

2 経営ワンポイントアドバイス

所要時間は60分のみ、お気軽にご相談ください。

当協会が認定した実績十分な経営支援アドバイザー（中小企業診断士）がお客さまの事業所を訪問し、アドバイスします。

経営に関することでしたら何でもお気軽にご相談ください。



3 財務診断報告書提供サービス

決算書の健康診断をしてみませんか？

貴社の財務状況を業界水準と比較し、グラフで見やすく表示することで、健全経営の促進にご活用いただけます。

ご利用いただける方
●法人の方
●決算書を2期分提出できる方

人も会社も
毎年診断が
必要です

特徴 客観的な経営状況を見やすく確認できます！

- ✓ 同業種内、地域内、売上規模による順位が一目でわかります。
- ✓ 多様な分析結果が、グラフで見やすく表示されます。
- ✓ 每期診断いただくことで、経営状況を時系列で客観的に把握できます。

4 経営サポート会議

金融機関との円滑な話し合いの場を提供します。

当協会が事務局として開催する会議で、複数の金融機関への説明、意見交換が一度にできます。例えばこんな時に経営サポート会議のご利用をおすすめします。

- 返済額の軽減を検討しているが、取引金融機関が複数あり、個別に説明するのは時間がかかる。金融機関により対応が異なるので、意見交換したい。
- 経営診断を受けたので、診断結果等を金融機関に報告したい。
- 経営改善計画を策定したので、取引金融機関に説明し、金融支援等の要請をしたい。



金融機関との上手な付き合い方を
当協会がアドバイスします。

相談窓口のご案内



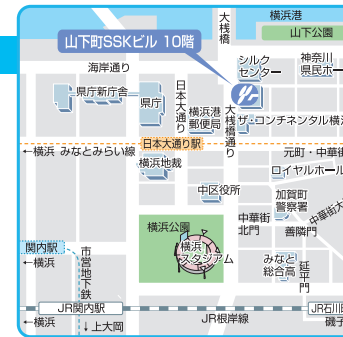
当協会は、お客さまの利便性にお応えするために、本店の他、新横浜駅に新横浜支店、横浜駅に横浜駅前支店、上大岡駅に上大岡支店と、4拠点体制としています。担当地区をご確認の上、お気軽にご相談ください。「初めての借入でどこに相談に行ったらよいのかわからないので近隣の金融機関を紹介してほしい」など、金融機関の紹介も承ります。

本店

保証担当地区 ■中区 ■磯子区
〒231-8505 中区山下町22(山下町SSKビル10階)
経営支援部 保証課 TEL:045-662-6623
経営支援室 TEL:045-662-6624

<アクセス>

みなとみらい線日本大通り駅 3番文センター出口より徒歩約3分
JR関内駅 南口より徒歩約12分・JR石川町駅 中華街口より徒歩約13分
横浜市営地下鉄関内駅 1番出口より徒歩約12分



新横浜支店

保証担当地区 ■港北区 ■緑区 ■青葉区 ■都筑区
〒222-0033 港北区新横浜3-9-18(新横浜TECHビルB館6階)
TEL:045-470-5600

<アクセス>

JR新横浜駅 「横浜アリーナ」方面出口より徒歩約7分
横浜市営地下鉄新横浜駅 7番出口より徒歩約4分
※相鉄・東急線直通線工事の影響により一部通行できない箇所がございます。



横浜駅前支店

保証担当地区 ■鶴見区 ■神奈川区 ■西区 ■保土ヶ谷区 ■旭区 ■瀬谷区
〒220-0004 西区北幸1-6-1(横浜ファーストビル7階)
TEL:045-319-5335

<アクセス>

横浜駅 西口より徒歩約3分
横浜市営地下鉄横浜駅 10番出口より徒歩約1分



上大岡支店

保証担当地区 ■南区 ■金沢区 ■戸塚区 ■港南区 ■栄区 ■泉区
〒233-0002 港南区上大岡西1-6-1(ゆめおおおかオフィスタワー22階)
TEL:045-844-6621

<アクセス>

京浜急行上大岡駅 3階改札口より徒歩約3分
横浜市営地下鉄上大岡駅 6番出口より徒歩約3分



このパンフレットは、経営支援のメニューなどをご案内するものであり、一切の信用保証・ご融資をお約束するものではありません。経営支援に関するご相談は当協会のほか、中小企業支援機関・金融機関などの各窓口でも受付しております。

横浜市信用保証協会 ホームページ 横浜市信用保証協会 検索

「経営者応援メニュー」令和3年5月発行 横浜市信用保証協会 経営支援室 〒231-8505 横浜市中区山下町22 山下町SSKビル10階

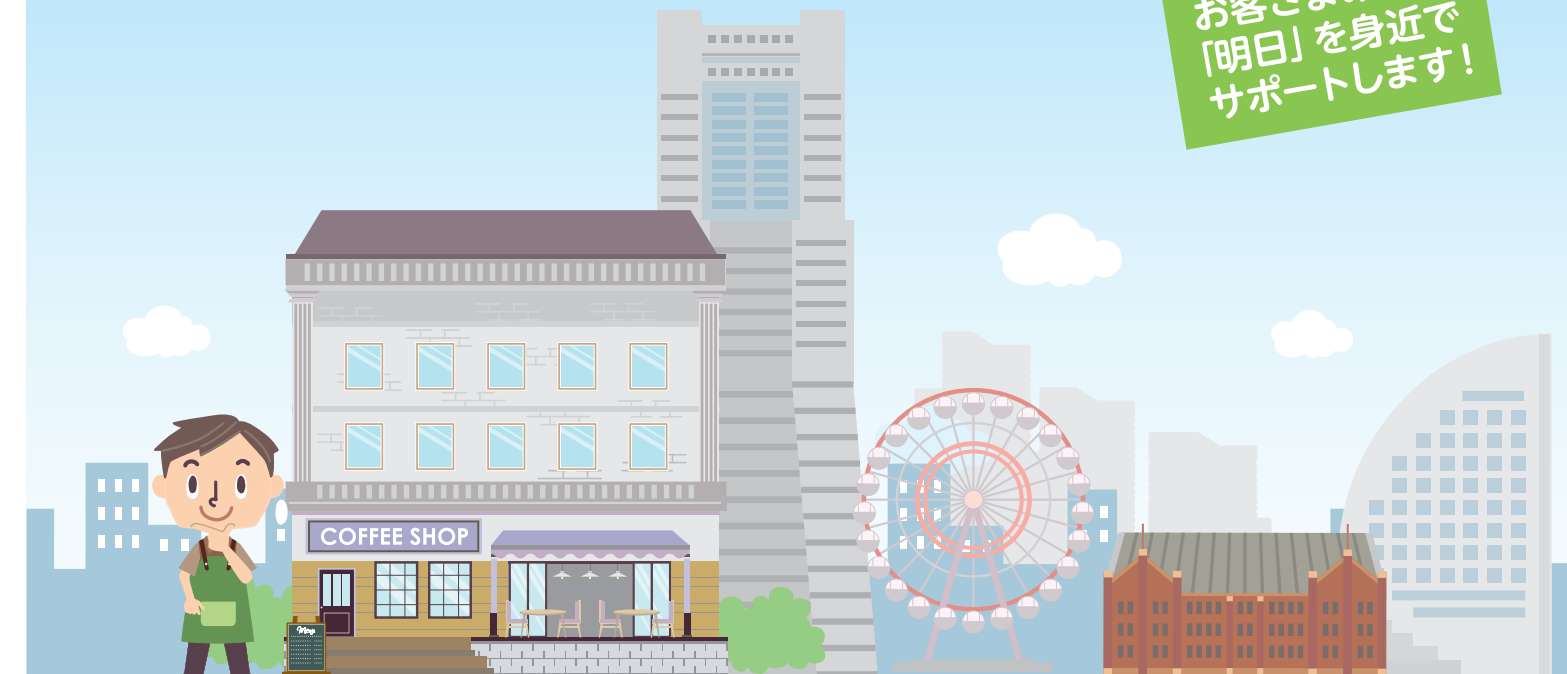


横浜で輝く

経営者おうえんメニュー

横浜市信用保証協会の経営支援のご案内

お客さまの
「明日」を身近で
サポートします！



原則無料 経営のご相談は横浜市信用保証協会へ！

経営について、一度専門家にじっくり相談してみたい

➡ 1 専門家派遣へ

あまり時間は取れないけれど、経営についてアドバイスがほしい

➡ 2 経営ワンポイントアドバイスへ

決算書の健康診断を受け、これからの経営に活かしたい

➡ 3 財務診断報告書提供サービスへ

金融機関との円滑な話し合いの場を提供してほしい

➡ 4 経営サポート会議へ



横浜市信用保証協会



LINE



ホームページ



1 専門家派遣



事業にも山あり谷あり

創業から事業の引き継ぎまで、「事業」には「人生」と同じようにステージがあります。あらゆるステージのお客さまへ寄り添うため、中小企業診断士・公認会計士・弁護士・社会保険労務士・ITコーディネーター等の資格を持つ専門家とお客さまの事業所を訪問し、経営課題の発見から解決、事業をより良くする活動まで幅広くサポートします。

● 支援メニュー ※支援メニューは事前打ち合わせ会 (STEP3) で決定します

支援メニュー	経営改善等の提案	経営改善等の計画策定支援	ターゲット支援
こんなお悩みにぴったりです	<ul style="list-style-type: none"> 売上が伸び悩んでいるが、何から手をつけて良いのかわからない 経営に関して専門家からのアドバイスがほしい 	<ul style="list-style-type: none"> 経営改善計画を策定したいので、助言・アドバイスしてほしい 返済方法を検討するために必要な計画書や、経営サポート会議で提示するための計画書を作りたい 	<ul style="list-style-type: none"> HPを見直したい 店舗レイアウトを改善したい 資金繰り表の作り方がわからない 法務や労務の問題について相談したい
派遣回数	3～5回	5～8回	1～3回
目指すもの	経営課題の把握	経営改善計画書の策定	具体的な経営課題の解決に向けた支援
成果物	専門家が作成する経営診断報告書をお渡しします	経営改善計画書の策定を支援します。この計画書はお客さま名義になります	所定の書式はなく、お客さまの経営課題に合わせた支援を実施します

創業ステージ

創業時のサポート
創業後に「あれ?」は、早めに相談を。創業後5年以内のお客さまを対象とします。創業前には気づけなかった経営の疑問や課題に対するアドバイスができる、中小企業診断士等の専門家を派遣して、経営の疑問等の解決を支援します。

成長ステージ

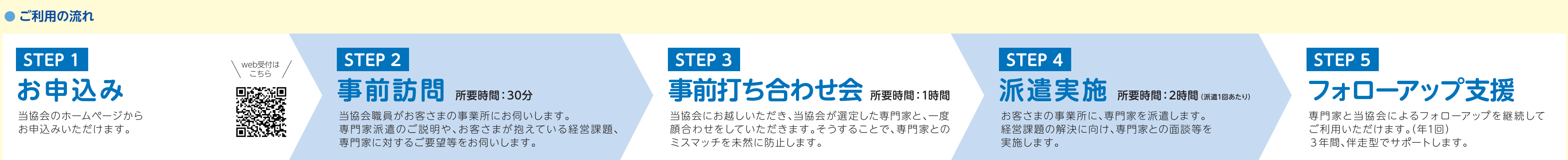
生産性の向上、業務効率化や付加価値向上への取り組みをサポート
カイゼンに意欲があるお客さまへ! 現状と目指す姿の差を認識し、より具体的な改善へのアクションを踏み出したい、そんなお客さまを対象とします。
社会課題(SDGs等)を生産性の向上で乗り越えたい!
業務のデジタル化やテレワーク環境の整備等、前向きな投資を行い、生産性の向上を目指したいと考えている方に、その取り組みを支援します。

持続的発展ステージ

経営についての相談から事業計画の策定まで幅広くサポート
経営の悩み解決を専門家がサポート!
事業を始めて〇年…。事業に何か足りないところがある気がするけれどそれが何かわからない。また、自社の課題の整理や事業計画の策定について社内でもやろうと思えばできるけど時間がない…。そんなときは、当協会がお手伝いすることで時間の短縮や質の向上が可能です。

事業承継ステージ

事業承継に向けた準備をサポート
事業承継の準備は意外とタイヘン。後継者への事業の引き継ぎには一般に5年以上の時間が必要と言われています。企業が持つ人材、ネットワーク、技術力や企業理念など目に見えない強み「知的資産」。これを「見える化」することで、会社の強みや課題、経営者の「想い」を、会社全体で共有することができます。事業承継の準備を進めたい、そんなお客さまを対象とします。
中小企業でもM&Aは可能です。後継者が不在の場合、M&Aが事業承継の1つの選択肢として活用が広がっています。廃業してしまった場合、従業員の雇用が失われ、取引先などにも迷惑をかけてしまうことがあります。M&Aによって事業を継続し、従業員の雇用や取引先を守りたい。そうお考えの方も当協会が応援します。



ご利用いただいたみなさまからの声

お客さま
専門家派遣と経営サポート会議の両メニューを利用しました。専門家や保証協会に間に入ってもらうことで金融機関とも前向きな話ができるようになり、当社の取り組むべき課題の共有が図れました。改善に向けてのモチベーションが高まりました(お客さまからの声)。

金融機関担当者
われわれ金融機関は数字目線(財務重視)になりがちですが、専門家は数字だけでなく営業面など事業目線を多く取り入れており、よりお客さまに寄り添ったアプローチだと感じました。大変良い支援制度だと思います(金融機関担当者からの声)。

専門家
事業に関する支援はもちろんのこと、金融支援にまで踏み込み支援できる点が、専門家派遣と経営サポート会議のメリットではないでしょうか。それを陰で支えるのが保証協会の職員の方です(専門家からの声)。