

# 事業概況

令和3年度

横浜の中小企業の「明日」を身近でサポート

 横浜市信用保証協会

<https://www.sinpo-yokohama.or.jp>



# 目次

## 1 事業概況

(1) 令和3年度の保証動向	P3
(2) 保証・代位弁済実績	
①令和3年度の概況	P4
②月別保証業務の推移	P5
③金融機関別（保証承諾・保証債務残高・代位弁済）	P6
④制度別（保証承諾・保証債務残高・代位弁済）	P8
⑤業種別（保証承諾・保証債務残高・代位弁済）	P10
⑥本支所別（保証承諾・保証債務残高）	P10
⑦保証期間別保証承諾	P11
⑧保証金額別保証承諾	P11
⑨資金用途別保証承諾	P11
⑩新規・継続別保証承諾	P11
⑪事故原因別代位弁済	P11
(3) 経営支援実績	P12

## 2 お知らせ

(1) 令和4年度の主な横浜市中企業融資制度のご案内	P14
(2) SDGs宣言について	P17
(3) IT導入補助金及び小規模事業者設備投資助成金について	P17

### 当協会の記章（マーク）について



記章（マーク）

英字のG（GUARANTEE [保証]）をモチーフとして、その中に三つの楕円が接した形状で構成しています。この三つの楕円は信用保証協会の存在を表しています。

- 1つ目の楕円は中小企業
- 2つ目の楕円は金融機関
- 3つ目の楕円は当協会

この楕円が結び合い、関連性や融合性を深めています。この三つの楕円の形状を英字のY（横浜YOKOHAMA）としています。記章（マーク）全体は曲線部分を多くとり入れ、柔軟性と優しさを表現しています。

色（カラー）は、みなと横浜のイメージにあったブルーを基調とし、さわやかさを強調しています。

LINE



# 1

## 事業概況

### (1) 令和3年度の保証動向

### (2) 保証・代位弁済実績

- ①令和3年度の概況
- ②月別保証業務の推移
- ③金融機関別（保証承諾・保証債務残高・代位弁済）
- ④制度別（保証承諾・保証債務残高・代位弁済）
- ⑤業種別（保証承諾・保証債務残高・代位弁済）
- ⑥本支所別（保証承諾・保証債務残高）
- ⑦保証期間別保証承諾
- ⑧保証金額別保証承諾
- ⑨資金用途別保証承諾
- ⑩新規・継続別保証承諾
- ⑪事故原因別代位弁済

### (3) 経営支援実績

※数値については、単位未満を四捨五入し表示しておりますので、  
諸項目の合計が一致しないこともございます。  
※前年比は、前年同期比を表しています。



## (1) 令和3年度の保証動向

### 保証承諾額 1,217億円 対前年比21.9%

令和3年度の保証承諾は、7,149件、1,217億円で、対前年比、件数26.1%、金額21.9%となりました。  
保証承諾に占める横浜市中企業融資制度の構成比は67.3%となり、前年に対して28.0ポイント減少しました。

保証債務残高は、6,431億円で、対前年比98.3%となりました。

また、代位弁済は、302件、34億円で、対前年比、件数81.4%、金額83.6%となりました。

保証承諾 制度別	協会制度	1,820件	(154.5%)	39,791百万円	(154.1%)																				
	市制度	5,329件	(20.3%)	81,859百万円	(15.5%)																				
金融機関群別	都市銀行	342件	(19.8%)	10,105百万円	(20.1%)																				
	地方銀行	736件	(17.2%)	15,105百万円	(14.2%)																				
	第二地方銀行	748件	(36.1%)	14,435百万円	(31.8%)																				
	信用金庫	5,317件	(27.5%)	81,921百万円	(23.3%)																				
	政府系・その他	6件	(27.3%)	84百万円	(20.7%)																				
	業種別	製造業	710件	(19.8%)	13,016百万円	(15.9%)																			
	建設業	1,991件	(27.3%)	31,970百万円	(20.8%)																				
	卸売業	663件	(20.5%)	13,437百万円	(16.5%)																				
	小売業	1,007件	(23.5%)	13,984百万円	(20.4%)																				
	サービス業	1,395件	(24.2%)	19,661百万円	(19.8%)																				
	その他	1,383件	(42.3%)	29,584百万円	(42.3%)																				
保証債務残高		44,014件	(102.9%)	643,068百万円	(98.3%)																				
保証利用企業数		25,619企業 (101.3%)																							
		<table border="1"> <thead> <tr> <th colspan="2">《組織別内訳》</th> <th>前年比</th> <th>構成比</th> </tr> </thead> <tbody> <tr> <td>個人</td> <td>4,395事業所</td> <td>(100.0%)</td> <td>(17.2%)</td> </tr> <tr> <td>株式会社</td> <td>14,899企業</td> <td>(102.7%)</td> <td>(58.2%)</td> </tr> <tr> <td>有限会社</td> <td>5,354企業</td> <td>(97.4%)</td> <td>(20.9%)</td> </tr> <tr> <td>その他</td> <td>971企業</td> <td>(108.1%)</td> <td>(3.8%)</td> </tr> </tbody> </table>				《組織別内訳》		前年比	構成比	個人	4,395事業所	(100.0%)	(17.2%)	株式会社	14,899企業	(102.7%)	(58.2%)	有限会社	5,354企業	(97.4%)	(20.9%)	その他	971企業	(108.1%)	(3.8%)
《組織別内訳》		前年比	構成比																						
個人	4,395事業所	(100.0%)	(17.2%)																						
株式会社	14,899企業	(102.7%)	(58.2%)																						
有限会社	5,354企業	(97.4%)	(20.9%)																						
その他	971企業	(108.1%)	(3.8%)																						
代位弁済	187企業(83.9%)	302件	(81.4%)	3,431百万円	(83.6%)																				

※カッコ内は対前年比

## (2) 保証・代位弁済実績

### ①令和3年度の概況

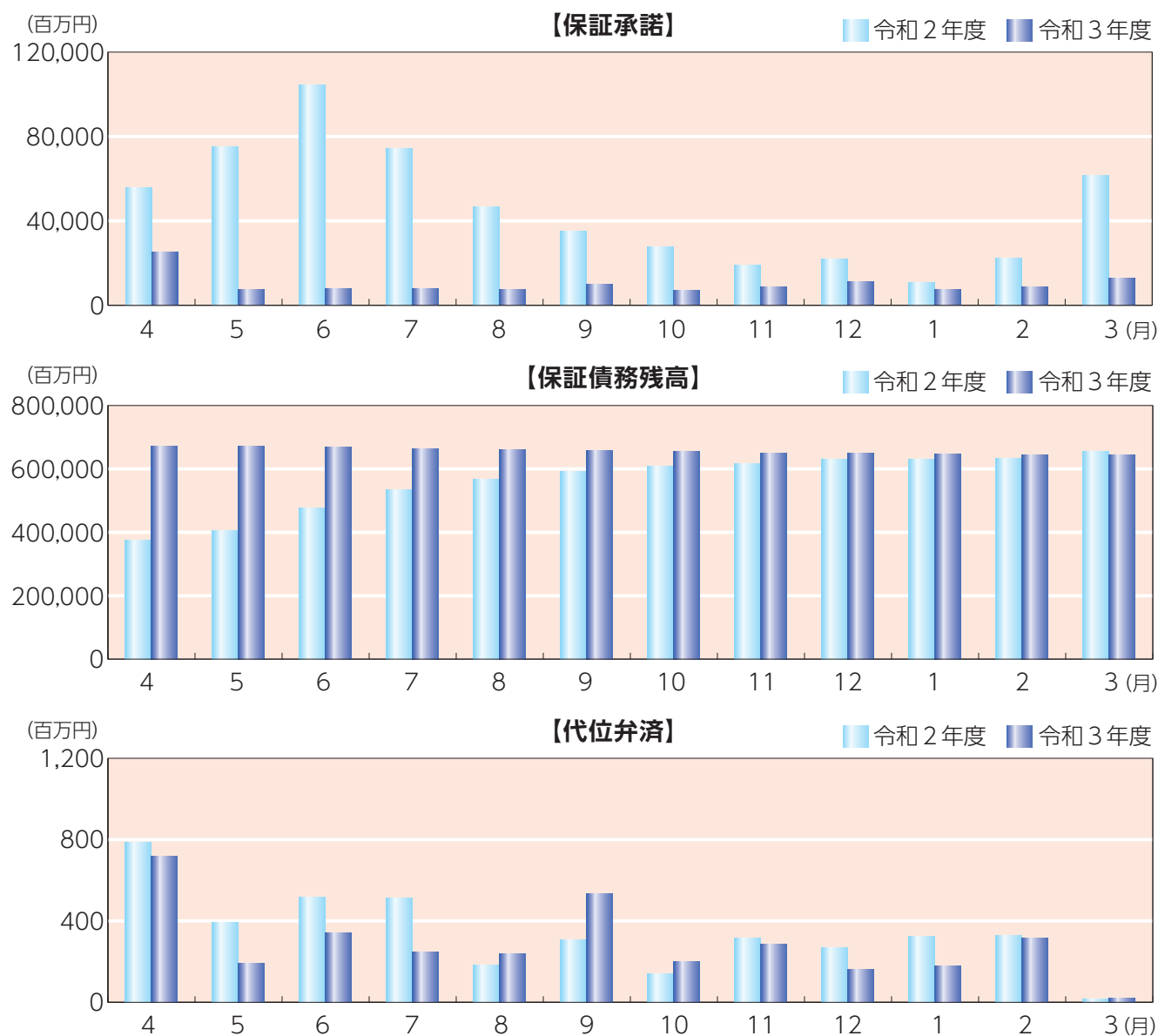
(単位：百万円・%)

区 分		件 数	金 額	前 年 比
保 証	保 証 申 込	6,826	114,960	17.7%
	保 証 申 込 取 消	664	12,191	28.8%
	保 証 承 諾	7,149	121,651	21.9%
	保 証 後 取 消	142	2,552	11.9%
	償 還	6,411	150,802	73.3%
	保 証 債 務 残 高	44,014	643,068	98.3%
	保 証 債 務 平 均 残 高	43,627	657,176	117.2%
調 整 ・ 代 位 弁 済	延 滞 ・ 事 故 発 生	851	11,116	110.0%
	代 位 弁 済 被 請 求	278	3,196	80.5%
	代 位 弁 済 ( 元 利 )	302	3,431	83.6%
	代 位 弁 済 被 請 求 残 高	31	545	69.2%
求償権回収 (対債務者元本)		131	1,428	115.2%

※償還の件数は完済件数。金額は内入と完済額。

※求償権回収 (対債務者元本) の件数は元本完済件数。金額は元本回収額。

②月別保証業務の推移



(単位：百万円・%)

	保証承諾			保証債務残高			代位弁済		
	件数	金額	前年比	件数	金額	前年比	件数	金額	前年比
令和3年4月	1,190	25,185	45.3	43,416	672,723	179.5	50	718	91.3
5月	430	7,279	9.7	43,482	671,246	165.6	25	193	49.1
6月	501	7,708	7.4	43,479	667,863	139.7	31	341	66.1
7月	549	7,973	10.7	43,494	664,264	124.4	19	246	47.9
8月	486	7,580	16.2	43,485	660,428	116.1	33	237	128.0
9月	637	10,102	28.7	43,528	658,082	110.9	33	534	172.8
上期計	3,793	65,828	16.8	-	-	-	191	2,270	83.9
10月	437	7,084	25.5	43,580	654,490	107.4	19	200	142.4
11月	515	8,774	45.8	43,617	651,087	105.4	23	284	89.1
12月	650	11,077	50.8	43,735	650,758	103.4	18	162	60.0
令和4年1月	432	7,323	67.4	43,829	647,538	102.7	17	179	55.1
2月	518	8,691	39.2	43,860	644,567	101.9	32	317	96.0
3月	804	12,873	21.0	44,014	643,068	98.3	2	20	127.7
下期計	3,356	55,823	34.2	-	-	-	111	1,161	83.0
合計	7,149	121,651	21.9	44,014	643,068	98.3	302	3,431	83.6

### ③金融機関別（保証承諾・保証債務残高・代位弁済）

（単位：千円・％）

区 分	保 証 承 諾				保 証 債 務 残 高				代 位 弁 済				代 位 弁 済 率
	件 数	金 額	前 年 比	構 成 比	件 数	金 額	前 年 比	構 成 比	件 数	金 額	前 年 比	構 成 比	
みずほ銀行	88	2,701,450	22.1	2.2	1,097	16,940,616	86.1	2.6	13	180,265	83.9	5.3	0.99
三菱UFJ銀行	48	1,147,900	13.4	0.9	670	11,208,913	90.5	1.7	7	58,415	44.8	1.7	0.49
三井住友銀行	61	1,635,918	22.1	1.3	925	14,047,108	87.2	2.2	6	110,136	31.2	3.2	0.73
りそな銀行	145	4,620,000	20.9	3.8	1,050	23,810,441	98.8	3.7	3	18,133	923.1	0.5	0.07
埼玉りそな銀行	0	0	-	0.0	2	84,270	51.5	0.0	0	0	-	0.0	0.00
（都市銀行計）	(342)	10,105,268	(20.1)	(8.3)	(3,744)	66,091,348	(91.3)	(10.3)	(29)	366,948	(52.4)	(10.7)	(0.53)
群馬銀行	26	518,700	18.4	0.4	152	2,745,780	100.9	0.4	2	17,914	-	0.5	0.64
きらぼし銀行	57	1,174,500	13.3	1.0	521	8,884,213	96.2	1.4	7	79,278	399.5	2.3	0.86
横浜銀行	582	11,396,246	13.4	9.4	5,389	99,492,558	97.2	15.5	35	452,524	91.2	13.2	0.44
第四北越銀行	3	80,000	28.7	0.1	15	309,376	108.9	0.0	0	0	-	0.0	0.00
山梨中央銀行	1	8,000	3.0	0.0	14	286,229	97.3	0.0	0	0	-	0.0	0.00
北陸銀行	16	472,400	14.2	0.4	142	3,132,446	95.5	0.5	0	0	-	0.0	0.00
静岡銀行	20	610,400	13.6	0.5	227	4,896,391	105.1	0.8	0	0	-	0.0	0.00
スルガ銀行	11	307,500	105.2	0.3	57	577,635	138.8	0.1	0	0	-	0.0	0.00
清水銀行	1	35,000	-	0.0	1	34,709	476.7	0.0	0	0	-	0.0	0.00
福岡銀行	0	0	-	0.0	0	0	-	0.0	0	0	-	0.0	0.00
阿波銀行	19	502,500	34.7	0.4	69	1,868,865	123.3	0.3	0	0	-	0.0	0.00
（地方銀行計）	(736)	15,105,246	(14.2)	(12.4)	(6,587)	122,228,203	(98.0)	(19.0)	(44)	549,716	(106.5)	(16.0)	(0.44)
東日本銀行	33	879,000	21.6	0.7	328	5,087,343	93.5	0.8	2	2,738	3.0	0.1	0.05
東京スター銀行	0	0	-	0.0	2	8,238	52.2	0.0	1	3,592	-	0.1	28.38
神奈川銀行	647	12,156,544	34.2	10.0	2,765	41,749,974	104.0	6.5	27	354,204	132.4	10.3	0.85
大光銀行	8	194,500	93.2	0.2	36	288,956	82.5	0.0	0	0	-	0.0	0.00
静岡中央銀行	59	1,194,600	21.5	1.0	313	6,092,369	104.3	0.9	0	0	-	0.0	0.00
徳島大正銀行	1	10,000	20.0	0.0	2	47,484	106.4	0.0	0	0	-	0.0	0.00
（第二地銀協加盟行計）	(748)	14,434,644	(31.8)	(11.9)	(3,446)	53,274,365	(102.8)	(8.3)	(30)	360,534	(70.2)	(10.5)	(0.67)
みずほ信託銀行	0	0	-	0.0	0	0	-	0.0	0	0	-	0.0	0.00
三井住友信託銀行	0	0	-	0.0	0	0	-	0.0	0	0	-	0.0	0.00
（信託銀行計）	(0)	0	-	(0.0)	(0)	0	-	(0.0)	(0)	0	-	(0.0)	(0.00)



# 事業概況

(単位：千円・%)

区 分	保証承諾				保証債務残高				代位弁済				代位弁済率
	件数	金額	前年比	構成比	件数	金額	前年比	構成比	件数	金額	前年比	構成比	
横浜信用金庫	2,439	37,112,447	18.8	30.5	16,547	226,139,163	94.7	35.2	127	1,320,129	95.3	38.5	0.57
かながわ信用金庫	450	8,226,296	37.7	6.8	1,829	25,245,247	118.3	3.9	11	130,213	207.7	3.8	0.54
湘南信用金庫	692	12,469,440	54.1	10.3	2,307	30,222,817	113.4	4.7	19	297,225	194.1	8.7	1.03
川崎信用金庫	789	9,864,140	17.0	8.1	4,648	57,731,689	98.4	9.0	19	130,720	37.6	3.8	0.22
さわやか信用金庫	50	621,950	14.9	0.5	310	4,202,513	96.0	0.7	3	25,827	61.0	0.8	0.60
芝信用金庫	188	2,518,780	33.7	2.1	833	8,505,599	118.1	1.3	2	4,515	14.9	0.1	0.06
城南信用金庫	695	10,923,110	28.1	9.0	3,540	46,863,601	103.7	7.3	16	211,570	70.2	6.2	0.45
世田谷信用金庫	14	185,000	12.4	0.2	114	1,392,094	92.7	0.2	1	17,353	54.5	0.5	1.16
(信用金庫計)	(5,317)	81,921,163	(23.3)	(67.3)	(30,128)	400,302,723	(99.2)	(62.2)	(198)	2,137,551	(90.8)	(62.3)	(0.53)
神奈川県医師信用組合	0	0	-	0.0	0	0	-	0.0	0	0	-	0.0	0.00
神奈川県歯科医師信用組合	0	0	-	0.0	1	1,076	48.4	0.0	0	0	-	0.0	0.00
(信用組合計)	(0)	0	-	(0.0)	(1)	1,076	(48.4)	(0.0)	(0)	0	-	(0.0)	(0.00)
神奈川県信用農業協同組合連合会	0	0	-	0.0	0	0	-	0.0	0	0	-	0.0	0.00
横浜農業協同組合	0	0	-	0.0	0	0	-	0.0	0	0	-	0.0	0.00
(農業協同組合計)	(0)	0	-	(0.0)	(0)	0	-	(0.0)	(0)	0	-	(0.0)	(0.00)
商工組合中央金庫	6	84,400	20.7	0.1	105	1,149,156	77.0	0.2	1	16,371	83.9	0.5	1.28
日本政策投資銀行	0	0	-	0.0	0	0	-	0.0	0	0	-	0.0	0.00
日本政策金融公庫 (中小企業事業)	0	0	-	0.0	2	16,717	94.1	0.0	0	0	-	0.0	0.00
日本政策金融公庫 (国民生活事業)	0	0	-	0.0	1	4,612	98.7	0.0	0	0	-	0.0	0.00
(政府系計)	(6)	84,400	(20.7)	(0.1)	(108)	1,170,485	(77.3)	(0.2)	(1)	16,371	(83.9)	(0.5)	(1.25)
新生銀行	0	0	-	0.0	0	0	-	0.0	0	0	-	0.0	0.00
信金中央金庫	0	0	-	0.0	0	0	-	0.0	0	0	-	0.0	0.00
中央労働金庫	0	0	-	0.0	0	0	-	0.0	0	0	-	0.0	0.00
あおぞら銀行	0	0	-	0.0	0	0	-	0.0	0	0	-	0.0	0.00
SBJ銀行	0	0	-	0.0	0	0	-	0.0	0	0	-	0.0	0.00
(その他計)	(0)	0	-	(0.0)	(0)	0	-	(0.0)	(0)	0	-	(0.0)	(0.00)
合 計	7,149	121,650,721	21.9	100.0	44,014	643,068,200	98.3	100.0	302	3,431,120	83.6	100.0	0.52

※代位弁済率 =  $\frac{\text{代位弁済額 (令和3年4月～令和4年3月の代位弁済額の合計)}}{\text{保証債務平均残高 (令和3年4月～令和4年3月の12カ月の保証債務残高の平均)}}$

#### ④制度別（保証承諾・保証債務残高・代位弁済）

（単位：千円・％）

区 分	保 証 承 諾				保 証 債 務 残 高				代 位 弁 済				代 位 弁 済 率
	件 数	金 額	前年比	構成比	件 数	金 額	前年比	構成比	件 数	金 額	前年比	構成比	
振 興 資 金	694	12,865,586	389.5	10.6	2,146	25,133,451	116.2	3.9	27	372,818	84.1	10.9	1.62
よこはまプラス資金	136	2,913,953	158.7	2.4	424	6,602,330	120.7	1.0	1	9,349	13.3	0.3	0.16
小規模企業向け資金 (小規模企業特別・小規模プラス)	1,091	5,739,770	77.6	4.7	5,471	26,071,527	82.0	4.1	50	345,288	77.8	10.1	1.22
小規模企業資金繰り 安定サポート資金	12	177,000	221.3	0.2	10	152,000	233.8	0.0	0	0	-	0.0	0.00
経営安定資金	150	3,737,300	365.8	3.1	1,727	28,835,372	82.3	4.5	20	350,688	79.0	10.2	1.13
新型コロナウイルス 経済変動対応資金	866	16,185,200	-	13.3	796	13,837,235	-	2.2	0	0	-	0.0	0.00
新型コロナウイルス 経済変動対応資金(飲食業特別)	102	428,500	-	0.4	101	405,001	-	0.1	0	0	-	0.0	0.00
新型コロナウイルス 伴走支援特別資金	778	12,471,570	-	10.3	698	10,576,823	-	1.6	0	0	-	0.0	0.00
経済変動対応資金	46	957,640	27.5	0.8	544	5,984,744	77.6	0.9	2	26,865	33.4	0.8	0.38
創業おうえん資金	460	3,374,956	163.1	2.8	1,291	6,430,629	135.7	1.0	32	145,788	136.4	4.3	2.58
事業承継資金	8	277,875	142.9	0.2	19	465,056	164.1	0.1	0	0	-	0.0	0.00
事業承継資金 (経営者保証不要)	7	222,300	56.1	0.2	17	455,717	156.5	0.1	0	0	-	0.0	0.00
(過去保証分)													
設備投資おうえん資金	10	353,000	11.9	0.3	222	5,906,120	91.6	0.9	0	0	-	0.0	0.00
経営安定資金・震災対策特別	0	0	-	0.0	41	429,081	67.1	0.1	5	95,746	166.7	2.8	19.18
セーフティネット特別資金	9	239,000	39.0	0.2	875	12,956,768	80.1	2.0	25	349,243	61.8	10.2	2.43
台風第15号対策特別資金	0	0	-	0.0	602	10,253,533	83.7	1.6	0	0	-	0.0	0.00
台風第19号対策特別資金	0	0	-	0.0	9	113,370	83.5	0.0	0	0	-	0.0	0.00
新型コロナウイルス感染症対策 特別資金(売上20%以上減少型)	0	0	-	0.0	1,263	43,105,437	86.6	6.7	10	131,338	846.1	3.8	0.29
新型コロナウイルス感染症対策 特別資金(売上5%以上減少型)	0	0	-	0.0	182	5,404,562	86.8	0.8	1	12,605	-	0.4	0.22
新型コロナウイルス感染症対策 特別資金(売上15%以上減少型・別枠プラス)	0	0	-	0.0	1,478	51,768,107	85.8	8.1	5	172,284	110.6	5.0	0.31
横浜市新型コロナウイルス 感染症対応資金	950	21,805,804	6.1	17.9	19,315	298,915,669	99.3	46.5	53	528,273	736.6	15.4	0.17
経営改善支援資金	0	0	-	0.0	66	1,586,657	90.7	0.3	0	0	-	0.0	0.00
成長サポート協調資金	3	55,000	12.0	0.1	196	2,058,778	62.3	0.3	0	0	-	0.0	0.00
女性おうえん資金	4	33,500	8.1	0.0	204	845,874	81.9	0.1	2	12,941	131.6	0.4	1.37
シニアおうえん資金	2	6,500	1.4	0.0	157	716,495	84.5	0.1	3	18,509	34.4	0.5	2.27
ベンチャー支援資金	0	0	-	0.0	1	7,960	79.6	0.0	0	0	-	0.0	0.00
経営力サポート資金	1	15,000	5.5	0.0	73	1,398,776	77.7	0.2	1	37,620	59.8	1.1	2.38
NPO法人サポート資金	0	0	-	0.0	27	190,907	81.1	0.0	0	0	-	0.0	0.00
中央卸売市場再編・機能強化	0	0	-	0.0	3	11,946	74.7	0.0	0	0	-	0.0	0.00
設備投資資金	0	0	-	0.0	32	383,273	70.6	0.1	0	0	-	0.0	0.00
産業立地促進資金	0	0	-	0.0	1	13,046	100.0	0.0	0	0	-	0.0	0.00
成長支援	0	0	-	0.0	13	56,168	63.4	0.0	0	0	-	0.0	0.00
地域貢献企業	0	0	-	0.0	3	13,135	43.3	0.0	1	16,872	-	0.5	72.80
拠点整備	0	0	-	0.0	1	42,394	100.0	0.0	0	0	-	0.0	0.00
経済対策特例	0	0	-	0.0	1	2,925	89.2	0.0	0	0	-	0.0	0.00
金融円滑化	0	0	-	0.0	20	89,907	94.7	0.0	0	0	-	0.0	0.00
緊急支援特別 震災特別	0	0	-	0.0	17	110,466	85.9	0.0	1	2,117	4.5	0.1	1.78
不況業種対策	0	0	-	0.0	1	1,931	8.2	0.0	0	0	-	0.0	0.00
地域産業雇用支援特別	0	0	-	0.0	256	2,031,618	67.5	0.3	6	71,915	92.2	2.1	2.93
緊急借換特別資金	0	0	-	0.0	20	130,492	75.9	0.0	1	12,083	455.2	0.4	8.14
地域連携迅速	0	0	-	0.0	10	68,142	96.9	0.0	1	772	-	0.0	1.12
地域連携少額対応	0	0	-	0.0	3	13,829	97.7	0.0	0	0	-	0.0	0.00
緊急雇用対策資金	0	0	-	0.0	1	15,104	100.0	0.0	0	0	-	0.0	0.00
経営強化サポート資金 (短期化サポート資金)	0	0	-	0.0	1	10,000	100.0	0.0	0	0	-	0.0	0.00
経済対策特別資金	0	0	-	0.0	5	39,878	98.7	0.0	0	0	-	0.0	0.00
成長支援資金	0	0	-	0.0	18	152,294	92.0	0.0	0	0	-	0.0	0.00
環境・エネルギー対策資金	0	0	-	0.0	2	34,922	99.0	0.0	0	0	-	0.0	0.00
第二創業支援資金	0	0	-	0.0	4	6,572	59.9	0.0	0	0	-	0.0	0.00
経営再建支援資金	0	0	-	0.0	4	48,168	94.2	0.0	0	0	-	0.0	0.00
流動資産担保資金	0	0	-	0.0	1	45,285	97.3	0.0	0	0	-	0.0	0.00
緊急借換支援資金	0	0	-	0.0	551	7,262,552	76.8	1.1	19	371,210	103.8	10.8	4.55
消費税対応資金	0	0	-	0.0	143	1,110,085	70.5	0.2	1	10,456	15.2	0.3	0.81
円安対応資金	0	0	-	0.0	10	89,051	67.3	0.0	0	0	-	0.0	0.00
C L O 借換資金	0	0	-	0.0	10	103,635	75.1	0.0	1	18,465	-	0.5	15.87
(市制度保証計)	(5,329)	(81,859,454)	(15.5)	(67.3)	(39,086)	(572,494,793)	(97.9)	(89.0)	(268)	(3,113,243)	(97.5)	(90.7)	(0.53)

# 事業概況

(単位：千円・%)

区 分	保証承諾				保証債務残高				代位弁済				代位弁済率
	件数	金額	前年比	構成比	件数	金額	前年比	構成比	件数	金額	前年比	構成比	
一般保証	402	9,608,683	121.8	7.9	1,404	19,436,074	93.4	3.0	15	167,269	35.6	4.9	0.86
根 保 証	11	223,000	54.9	0.2	20	453,339	84.7	0.1	0	0	-	0.0	0.00
当座貸越根保証	68	1,522,000	126.6	1.3	211	4,538,818	86.6	0.7	1	13,142	72.5	0.4	0.27
事業者カードローン	11	60,000	129.0	0.1	35	145,051	98.3	0.0	0	0	-	0.0	0.00
長期経営資金保証	7	607,000	-	0.5	15	987,246	160.4	0.2	0	0	-	0.0	0.00
全 国 小 口	243	1,456,552	156.0	1.2	710	2,704,831	119.7	0.4	4	7,309	12.1	0.2	0.29
創業関連保証	7	23,800	119.0	0.0	28	82,446	84.9	0.0	1	2,907	-	0.1	3.64
創業等関連保証	0	0	-	0.0	2	11,140	52.3	0.0	0	0	-	0.0	0.00
経営力強化保証	0	0	-	0.0	1	6,110	42.6	0.0	0	0	-	0.0	0.00
経営改善サポート	0	0	-	0.0	63	1,406,122	88.5	0.2	0	0	-	0.0	0.00
経営力向上関連保証	6	278,740	-	0.2	14	295,495	174.6	0.1	0	0	-	0.0	0.00
よこはまアドバンテージ	591	15,553,315	172.8	12.8	1,426	22,865,783	104.4	3.6	3	28,140	39.3	0.8	0.13
よこはまタイアップ	65	1,905,000	1587.5	1.6	115	2,113,983	189.3	0.3	0	0	-	0.0	0.00
よこはまカード500	14	63,000	196.9	0.1	18	80,000	61.5	0.0	0	0	-	0.0	0.00
特定社債保証	12	704,000	137.5	0.6	92	2,879,120	90.3	0.5	0	0	-	0.0	0.00
流動資産担保融資保証	7	736,560	137.2	0.6	7	660,282	113.7	0.1	0	0	-	0.0	0.00
借 換 保 証	1	44,000	176.0	0.0	133	1,549,644	83.0	0.2	2	26,854	65.5	0.8	1.61
条件変更改善型借換保証	4	143,000	-	0.1	36	880,229	93.5	0.1	1	31,866	-	0.9	3.64
経営革新関連保証	1	80,000	-	0.1	11	208,201	105.6	0.0	1	2,514	11.5	0.1	1.35
景気対応緊急保証	0	0	-	0.0	111	1,325,724	88.7	0.2	3	13,591	10.6	0.4	0.96
東日本大震災復興緊急保証	0	0	-	0.0	1	4,856	45.0	0.0	0	0	-	0.0	0.00
中小企業金融安定化特別保証	0	0	-	0.0	69	483,677	90.2	0.1	3	24,286	76.3	0.7	4.81
経営承継関連保証	0	0	-	0.0	1	36,303	80.9	0.0	0	0	-	0.0	0.00
中小企業承継事業再生関連保証	0	0	-	0.0	0	0	-	0.0	0	0	-	0.0	0.00
継続型短期保証	6	92,000	43.0	0.1	9	134,300	54.5	0.0	0	0	-	0.0	0.00
経営支援付長期設備資金保証	6	334,500	491.9	0.3	15	670,790	177.3	0.1	0	0	-	0.0	0.00
財務要件型無保証人保証	3	110,000	200.0	0.1	32	546,645	85.4	0.1	0	0	-	0.0	0.00
危機関連保証	30	611,500	294.0	0.5	34	667,076	443.7	0.1	0	0	-	0.0	0.00
先端設備等導入関連保証	0	0	-	0.0	0	0	-	0.0	0	0	-	0.0	0.00
短期継続保証	248	3,876,900	86.6	3.2	246	3,860,017	90.3	0.6	0	0	-	0.0	0.00
社外高摩人材活用 新事業分野開拓関連保証	0	0	-	0.0	0	0	-	0.0	0	0	-	0.0	0.00
事業継続力強化関連保証	0	0	-	0.0	0	0	-	0.0	0	0	-	0.0	0.00
連携事業継続力強化関連保証	0	0	-	0.0	0	0	-	0.0	0	0	-	0.0	0.00
小規模事業者支援関連保証	0	0	-	0.0	0	0	-	0.0	0	0	-	0.0	0.00
災害等対応短期保証	0	0	-	0.0	0	0	-	0.0	0	0	-	0.0	0.00
事業承継特別保証	0	0	-	0.0	1	52,534	89.0	0.0	0	0	-	0.0	0.00
情報処理システム運用・ 管理関連保証	0	0	-	0.0	0	0	-	0.0	0	0	-	0.0	0.00
特定高度情報通信技術活用 システム開発供給等関連保証	0	0	-	0.0	0	0	-	0.0	0	0	-	0.0	0.00
経営承継借換関連保証	0	0	-	0.0	0	0	-	0.0	0	0	-	0.0	0.00
特定新技術事業活動関連保証	0	0	-	0.0	0	0	-	0.0	0	0	-	0.0	0.00
伴走支援型特別保証	67	1,422,350	-	1.2	62	1,286,873	-	0.2	0	0	-	0.0	0.00
事業再生計画実施関連保証 (感染症対応型)	10	335,367	-	0.3	6	200,700	-	0.0	0	0	-	0.0	0.00
特定連携事業継続力強化関連保証	0	0	-	0.0	0	0	-	0.0	0	0	-	0.0	0.00
下請中小企業取引機会 創出事業関連保証	0	0	-	0.0	0	0	-	0.0	0	0	-	0.0	0.00
(協会保証計)	(1,820)	(39,791,267)	(154.1)	(32.7)	(4,928)	(70,573,407)	(101.9)	(11.0)	(34)	(317,877)	(34.9)	(9.3)	(0.47)
合 計	7,149	121,650,721	21.9	100.0	44,014	643,068,200	98.3	100.0	302	3,431,120	83.6	100.0	0.52

※代位弁済率 =  $\frac{\text{代位弁済額 (令和3年4月～令和4年3月の代位弁済額の合計)}}{\text{保証債務平均残高 (令和3年4月～令和4年3月の12カ月の保証債務残高の平均)}}$

### ⑤業種別（保証承諾・保証債務残高・代位弁済）

(単位：千円・%)

区 分	保 証 承 諾				保 証 債 務 残 高				代 位 弁 済				代 位 弁 済 率
	件 数	金 額	前 年 比	構 成 比	件 数	金 額	前 年 比	構 成 比	件 数	金 額	前 年 比	構 成 比	
製 造 業	710	13,015,961	15.9	10.7	5,666	95,935,784	96.0	14.9	30	435,955	109.6	12.7	0.44
建 設 業	1,991	31,969,564	20.8	26.3	11,986	172,495,315	96.7	26.8	80	980,958	111.0	28.6	0.55
卸 売 業	663	13,437,402	16.5	11.0	5,227	94,352,625	95.2	14.7	55	735,515	75.4	21.4	0.75
小 売 業	637	9,177,969	23.4	7.5	3,904	50,357,541	100.5	7.8	23	148,097	23.4	4.3	0.29
飲 食 業	370	4,805,629	16.4	4.0	2,860	31,175,975	101.2	4.9	32	441,837	194.7	12.9	1.39
運 輸 倉 庫 業	198	4,035,930	19.7	3.3	1,439	26,359,548	98.2	4.1	16	153,595	290.2	4.5	0.57
サ ー ビ ス 業	1,395	19,660,501	19.8	16.2	9,136	114,436,531	98.7	17.8	48	301,409	38.9	8.8	0.26
不 動 産 業	1,120	24,882,655	56.1	20.4	3,255	51,610,807	111.4	8.0	12	162,495	153.3	4.7	0.33
印 刷 業	31	406,140	14.2	0.3	256	3,522,846	90.0	0.6	5	70,075	130.0	2.0	1.91
出 版 業	2	4,000	3.5	0.0	15	127,728	94.3	0.0	0	0	-	0.0	0.00
旅 行 業	1	1,000	0.1	0.0	56	822,944	97.0	0.1	0	0	-	0.0	0.00
そ の 他 産 業	31	253,970	16.9	0.2	214	1,870,556	103.1	0.3	1	1,183	-	0.0	0.06
合 計	7,149	121,650,721	21.9	100.0	44,014	643,068,200	98.3	100.0	302	3,431,120	83.6	100.0	0.52

※代位弁済率 =  $\frac{\text{代 位 弁 済 額 (令和3年4月～令和4年3月の代位弁済額の合計)}}{\text{保 証 債 務 平 均 残 高 (令和3年4月～令和4年3月の12カ月の保証債務残高の平均)}}$

### ⑥本支所別（保証承諾・保証債務残高）

(単位：千円・%)

		保 証 承 諾				保 証 債 務 残 高			
		件 数	金 額	前 年 比	構 成 比	件 数	金 額	前 年 比	構 成 比
本 所	保 証 課	1,156	23,334,104	26.9	19.2	5,999	95,709,337	99.1	14.9
	経 営 支 援 室	100	2,129,892	34.6	1.8	4,137	60,582,551	133.2	9.4
	北 部 支 所	2,244	35,323,090	19.6	29.0	12,705	183,279,178	95.0	28.5
	西 部 支 所	2,285	38,544,213	21.5	31.7	12,745	187,852,881	95.3	29.2
	南 部 支 所	1,364	22,319,422	21.9	18.3	8,428	115,644,252	94.8	18.0
	合 計	7,149	121,650,721	21.9	100.0	44,014	643,068,200	98.3	100.0

## ⑦保証期間別保証承諾

(単位：千円・%)

区 分	保 証 承 諾			
	件 数	金 額	前年比	構成比
3か月以下	46	771,662	106.9	0.6
6か月 //	133	2,796,472	160.3	2.3
1か年 //	1,058	24,406,728	126.9	20.1
2か年 //	165	2,340,030	111.8	1.9
3か年 //	434	4,274,574	13.4	3.5
5か年 //	1,232	12,773,119	25.1	10.5
7か年 //	1,098	15,054,253	48.3	12.4
10か年 //	2,741	51,786,106	12.7	42.6
10か年超	242	7,447,777	95.7	6.1
合 計	7,149	121,650,721	21.9	100.0

## ⑧保証金額別保証承諾

(単位：千円・%)

区 分	保 証 承 諾			
	件 数	金 額	前年比	構成比
1,000 以下	230	218,399	29.8	0.2
2,000 //	370	689,094	33.5	0.6
3,000 //	566	1,648,293	35.9	1.4
5,000 //	1,031	4,884,646	30.4	4.0
10,000 //	1,461	12,852,138	26.3	10.6
15,000 //	608	8,267,322	30.7	6.8
20,000 //	1,065	20,742,964	29.7	17.0
30,000 //	789	21,495,481	16.5	17.7
50,000 //	732	30,181,394	17.8	24.8
60,000 //	187	11,063,890	38.2	9.1
70,000 //	30	2,016,200	29.0	1.7
80,000 //	46	3,578,800	8.1	2.9
100,000 //	19	1,721,100	92.0	1.4
150,000 //	9	1,179,000	47.5	1.0
150,000 超	6	1,112,000	83.5	0.9
合 計	7,149	121,650,721	21.9	100.0

## ⑨資金使途別保証承諾

(単位：千円・%)

区 分	保 証 承 諾			
	件 数	金 額	前年比	構成比
運 転	5,875	102,147,259	19.1	84.0
設 備	487	7,788,722	96.6	6.4
運 転 ・ 設 備	787	11,714,740	94.1	9.6
合 計	7,149	121,650,721	21.9	100.0

## ⑩新規・継続別保証承諾

(単位：千円・%)

区 分	保 証 承 諾			
	件 数	金 額	前年比	構成比
新 規	1,375	12,853,725	18.8	10.6
継 続	5,774	108,796,996	22.4	89.4
合 計	7,149	121,650,721	21.9	100.0

※過去に利用があった先は全て継続に区分

## ⑪事故原因別代位弁済

(単位：千円・%)

区 分	代 位 弁 済			
	件 数	金 額	前年比	構成比
売上受注減少 (一般的商況不振)	173	2,059,999	88.5	60.0
売上受注減少 (競争激化等)	11	133,795	104.2	3.9
取引先の倒産	2	85,786	55.5	2.5
回収困難	14	167,520	57.0	4.9
事業拡張・ 設備投資の過大	0	0	-	0.0
金融困難	11	160,953	79.7	4.7
経営管理の放漫	6	18,928	12.5	0.6
災害・事故・その他	28	387,428	114.4	11.3
不 明	32	179,828	74.0	5.2
保証人事故	25	236,884	104.0	6.9
合 計	302	3,431,120	83.6	100.0

## (3) 経営支援実績

当協会では、中小企業・小規模事業者のニーズにあった経営支援に取り組んでいます。  
令和3年度実績は、次のとおりです。

### ① 外部専門家派遣事業

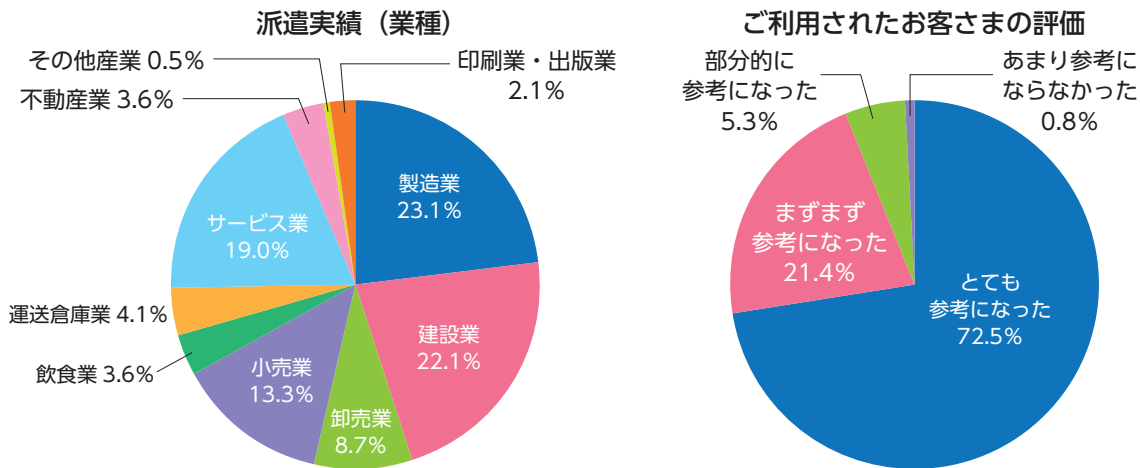
中小企業診断士等の専門家を派遣して、経営改善の提案や経営改善計画の策定支援を行っています。

また、特定課題の解決のため、1日から外部専門家派遣をご利用できる『ターゲット支援』の取組みも行っていきます。

- 経営改善等提案 126企業  
(3～5回の訪問で課題を明らかにし、改善提案を行います。)
- 経営改善等計画策定支援 69企業  
(5～8回の訪問でアクションプラン、数値計画等を作成します。)
- 既支援先フォローアップ支援 101企業  
(ご希望の方には専門家によるフォローアップを3年間実施します。)
- ターゲット支援 12企業 ※経営改善等提案の内数です  
(1～3回の訪問で具体的な経営課題の解決に向けた支援をします。)



### 【令和3年度の業種別派遣実績・ご利用されたお客さまの評価】



### ② 経営サポート会議

経営サポート会議の開催実績 43企業

# 2

## お知らせ

- (1) 令和4年度の主な横浜市中心企業融資制度のご案内
- (2) SDGs宣言について
- (3) IT導入補助金及び小規模事業者設備投資助成金について

# (1) 令和4年度の主な横浜市中心企業融資制度のご案内

## 新設

### ●新型コロナウイルス特別資金

<制度の特徴>

新型コロナウイルス感染症の影響による厳しい状況の中、経営の安定化を図る方や、困難を乗り越えるため、新たな取組みにチャレンジする方がご利用いただけます！

融 資 対 象	<p><b>【売上・粗利率減少型】</b> ○次のいずれかに該当する方</p> <ol style="list-style-type: none"> <li>1 新型コロナウイルス感染症の影響により、最近1か月、3か月、若しくは6か月の純売上高又は粗利率（売上高総利益率）について、最近5か年のいずれかの年の同月又は同期と比較して、減少率が5%以上の方 ※最近1か月とは申込月の前月又は前々月で、最近3・6か月とは申込月の前々月を含む3・6か月です。</li> <li>2 新型コロナウイルス感染症の影響により、セーフティネット保証4号・5号の認定を受けた方</li> </ol> <p><b>【チャレンジ型】</b> ○事業転換、事業多角化又は業態転換・新製品の開発等に挑戦する方</p> <p><b>【公的事業タイアップ型】</b> ○次のいずれかに該当する方</p> <ol style="list-style-type: none"> <li>1 【中小企業新技術・新製品開発促進助成】を受け、その成果の事業展開に係る資金計画について認定を受けた方</li> <li>2 【販路開拓支援事業】の認定対象の事業展開に係る資金計画について認定を受けた方</li> <li>3 (公財)横浜企業経営支援財団の海外展開に係る計画作成支援を受けた方</li> <li>4 【中小企業海外市場開拓支援事業】の支援対象に選定された方</li> <li>5 【海外展示商談会出展助成金（令和元年度終了事業）】の交付決定を受けた方</li> <li>6 【海外展開助成金】（【海外展示商談会出展支援事業助成金（令和3年度終了事業）】を含む。）の交付決定を受けた方</li> <li>7 【海外進出支援事業事業化可能性調査助成金】の交付決定を受けた方</li> <li>8 横浜市産学共同研究センター、横浜新技術創造館、横浜金沢ハイテクセンター・テクノコア、東工大横浜ベンチャープラザ若しくは横浜バイオ産業センターに現在入居している方、又は入居が決定している方</li> <li>9 【L I P. 横浜トライアル助成金】又は【横浜市リーディング事業助成金】の交付を受けた方</li> </ol> <p><b>【経営力強化型】</b> ○次のいずれかに該当する方</p> <ol style="list-style-type: none"> <li>1 取扱金融機関及び認定経営革新等支援機関の支援を受けつつ、自ら事業計画の策定並びに計画の実行及び進捗の報告を行う方</li> <li>2 国に認定された認定経営力向上計画に従って、経営力向上に係る新事業活動を行う方</li> </ol>
融 資 額	2億8,000万円以内（組合は4億8,000万円以内）
融 資 利 率	固定金利：0.9%以内～1.8%以内 ※融資期間によって異なります。
融 資 期 間	運転資金：5・10年以内 設備資金：7・10・15年以内（据置12か月以内を含む） ※融資対象によって異なります。
保 証 料 率	0.405～1.800%（融資額5,000万円を上限に横浜市が1/10助成）





## 拡充

### ●新型コロナウイルス伴走支援特別資金

#### <制度の特徴>

- 国による保証料率0.25～0.95%の補助があります！  
また、要件を満たすことで経営者保証の免除が可能です！

#### <拡充の内容>

- ・融資額が4,000万円から6,000万円に引き上げられました。
- ・融資対象者の要件が緩和され、新たに一般保証が利用可能となりました。

融 資 対 象	<p>経営行動計画を策定した次の1～3いずれかの方</p> <ol style="list-style-type: none"> <li>1 セーフティネット保証4号（新型コロナの影響）の認定を受けた方</li> <li>2 セーフティネット保証5号（売上高等の減少）の認定を受けた次の（1）（2）いずれかの方               <ol style="list-style-type: none"> <li>（1）売上高等減少率が15%以上の方</li> <li>（2）（1）を満たさず、最近1か月間に対応する前年同月の売上高が、令和2年1月29日時点における直近の決算の月平均売上高等より15%以上減少している方</li> </ol> </li> <li>3 セーフティネット保証4号・5号いずれの認定も受けていない次の（1）（2）いずれかの方               <ol style="list-style-type: none"> <li>（1）最近1か月間の売上高が前年同月の売上高より15%以上減少している方</li> <li>（2）最近1か月間の売上高が前年同月の売上高より5%以上減少し、前年同月の売上高が令和2年1月29日時点における直近の決算の月平均売上高等より15%以上減少している方</li> </ol> </li> </ol> <p>※最近1か月間とは、申込書類記入月の前月、前々月又は前々々月です。</p>
融 資 額	6,000万円以内
融 資 利 率	固定金利：0.9%以内～1.6%以内 ※融資期間によって異なります。
融 資 期 間	運転資金：10年以内 設備資金：10年以内（据置60か月以内を含む）
保 証 料 率	0.20～1.15%（国が0.25～0.95%補助）



## 新設

### ●SDGsよこはま資金

<制度の特徴>

国際連合で採択された、持続可能な開発目標であるSDGsの達成に向けた取組み等を実施する方がご利用いただけます！

融 資 対 象	<p><b>【脱炭素社会の実現に資する取組を行う方】</b>          ○次のいずれかに該当し、認定等を受けた方（ただし、融資対象4は認定不要）</p> <ol style="list-style-type: none"> <li>1 再生可能エネルギーシステムの設置、省エネルギー改修・機器の導入等を行う方</li> <li>2 「地球温暖化対策計画書制度」に基づき横浜市に提出した計画の達成に要する設備投資を行う方</li> <li>3 九都県市指定低公害車の新車購入を行う方</li> <li>4 ISO14000シリーズ、エコアクション21、エコステージ、K E S又はグリーン経営認証を取得した方若しくはこれから取得する方（これから取得する方は取得にかかる費用に限る）</li> <li>5 水道メーターの口径が縮径となる給水装置工事を行う方（市内設備に限る）</li> </ol> <p><b>【デジタル化等の設備投資を行う方】</b>          ○次のいずれかに該当する方</p> <ol style="list-style-type: none"> <li>1 （公財）横浜企業経営支援財団等の認定経営革新等支援機関の協力を得て、設備投資計画を策定し、設備導入後に当協会又は（公財）横浜企業経営支援財団による生産性向上のための助言・提案を受ける方</li> <li>2 当協会による生産性向上に関する提案を受け、設備投資を行う方</li> <li>3 （公財）横浜企業経営支援財団の「中小企業デジタル化相談事業」による支援を受け、IT又はIoT等を導入する方</li> <li>4 横浜市が認定した先端設備等導入計画に従って先端設備等を導入する方</li> </ol> <p><b>【Y-SDGsの認証等を受けた方】</b>          ○次のいずれかに該当する方</p> <ol style="list-style-type: none"> <li>1 【横浜市SDGs認証制度“Y-SDGs”】において、標準、上位、又は最上位の認証を受けた方</li> <li>2 【横浜型地域貢献企業】の認定を受けた方</li> <li>3 【横浜知財みらい企業】の認定を受けた方</li> </ol> <p><b>【人材の確保や就労環境向上等に取り組む方】</b>          ○次のいずれかに該当する方</p> <ol style="list-style-type: none"> <li>1 従業員の就労環境向上のための設備投資を行う方（市内設備に限る）</li> <li>2 【よこはまグッドバランス賞】の認定を受けた方</li> <li>3 【横浜健康経営認証】において、クラスAA、又はクラスAAAの認証を受けた方</li> <li>4 【横浜市中心職業訓練校の職業訓練】修了後、3か月以内の方を雇用してから1年以内の方</li> <li>5 【職場環境向上支援助成金（令和2年度終了事業）】の交付を受けた方</li> <li>6 女性活躍推進法に基づく一般事業主行動計画を策定し、国に届出を行った方</li> <li>7 横浜市民である30歳以上の女性を雇用してから1年以内の方</li> </ol>
融 資 額	2億8,000万円以内（組合は4億8,000万円以内）
融 資 利 率	固定金利：0.9%以内～2.0%以内 ※融資期間によって異なります。
融 資 期 間	運転資金：7年以内 設備資金：15・20年以内（据置12か月以内を含む） ※融資対象によって異なります。
保 証 料 率	0.3375～1.4250%（融資額5,000万円を上限に横浜市が1/4助成）



## (2) SDGs宣言について

当協会では、令和4年1月1日にSDGs宣言を行いました。

SDGs（持続可能な開発目標）の趣旨に賛同し、達成に貢献するため、様々な課題の解決に向けた取組みを積極的に推進していきます。

本宣言とSDGsへの取組み事項について、ホームページでも公表しています。



### 横浜市信用保証協会 SDGs 宣言

横浜市信用保証協会は「中小企業者の良きパートナーとして金融の円滑化を図り、地域経済や社会の発展に貢献する」という経営理念のもと、様々な取組を進めてまいりました。

当協会は、社会的責任と公益的使命を果たし、信用保証や経営支援をはじめとした事業活動を通じ「SDGs未来都市・横浜」の一員として、持続可能な社会の実現に貢献してまいります。

令和4年1月1日

横浜市信用保証協会  
会長 柏崎 誠

### SUSTAINABLE DEVELOPMENT GOALS



## (3) IT導入補助金及び小規模事業者設備投資助成金について

中小企業庁および中小企業基盤整備機構が所管するIT導入補助金の交付申請が開始されました。

IT導入補助金とは、キャッシュレス決済システムの導入などに活用できる補助金で、IT導入支援事業者のサポートを得ながら導入費用の一部について補助が受けられる取組みです。

また、横浜市では市内で事業を営む小規模事業者が、キャッシュレス決済に対応した端末を導入する等の生産性向上のために行う、新たな設備等への投資に対する助成を行っています。



<IT導入補助金>



<小規模事業者  
設備投資助成金>

詳しくはQRコードを読み取り、詳細をご覧ください。

# 本 所

## 保証担当地区

■中区 ■磯子区

〒231-8505 中区山下町22 (山下町SSKビル9階・10階)

(9階) 総務部 (総務課、企画情報課)  
TEL: 045-662-6622 FAX: 045-662-6921  
コンプライアンス統括室  
TEL: 045-662-6627 FAX: 045-662-6927

(10階) 経営支援部 経営支援室 (経営支援課、期中支援課)  
TEL: 045-662-6624 FAX: 045-661-0519  
経営支援部 (保証統括課、保証課)  
TEL: 045-662-6623 FAX: 045-661-0089  
管理部 (管理統括課)  
TEL: 045-662-6625 FAX: 045-681-3386  
管理部 (管理第一課、管理第二課)  
TEL: 045-662-9927 FAX: 045-226-5122

<アクセス> みなとみらい線日本大通り駅 3番情文センター出口より徒歩約3分  
JR関内駅 南口より徒歩約12分・JR石川町駅 中華街口より徒歩約13分  
横浜市営地下鉄関内駅 1番出口より徒歩約12分



# 北 部 支 所

## 保証担当地区

■港北区 ■緑区 ■青葉区 ■都筑区

〒222-0033 港北区新横浜3-9-18 (新横浜TECHビルB館6階)

TEL: 045-470-5600 FAX: 045-470-7170

<アクセス> JR新横浜駅「横浜アリーナ」方面出口から徒歩約7分  
横浜市営地下鉄新横浜駅 7番出口より徒歩約4分  
※相鉄・東急直通線工事の影響により一部通行ができない箇所がございます。



# 西 部 支 所

## 保証担当地区

■鶴見区 ■神奈川区 ■西区 ■保土ヶ谷区 ■旭区 ■瀬谷区

〒220-0004 西区北幸1-6-1 (横浜ファーストビル7階)

TEL: 045-319-5335 FAX: 045-319-5340

<アクセス> 横浜駅 西口より徒歩約3分  
横浜市営地下鉄横浜駅 10番出口より徒歩約1分



# 南 部 支 所

## 保証担当地区

■南区 ■金沢区 ■戸塚区 ■港南区 ■栄区 ■泉区

〒233-0002 港南区上大岡西1-6-1 (ゆめおおおかオフィスタワー 22階)

TEL: 045-844-6621 FAX: 045-845-0641

<アクセス> 京浜急行上大岡駅 3階改札口より徒歩約3分  
横浜市営地下鉄上大岡駅 6番出口より徒歩約3分



当協会は本所の他、新横浜駅に北部支所、横浜駅に西部支所、上大岡駅に南部支所と4拠点体制としています。  
窓口開設時間：9時～17時（土日、祝日、年末年始（12月29日～1月3日）を除く）

横浜の中小企業の「明日」を身近でサポート

 **横浜市信用保証協会**

<https://www.sinpo-yokohama.or.jp>

