



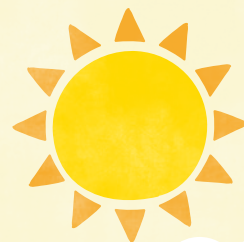
横浜の中小企業の「明日」を  
身近でサポート



# 小規模企業特別資金

金融環境変化の影響を受けやすい  
小規模企業者を支援します。

小規模企業者の方を  
支援!!



融資限度額

**2,000万円以内**  
(責任共有対象外)

融資期間

運転資金

**10年以内**

融資期間

**15年以内**

主な特徴

横浜市が  
保証料最大 **0.3%** 助成

詳しくは裏面をご確認ください。



横浜市



横浜の中小企業の「明日」を身近でサポート

横浜市信用保証協会

<https://www.sinpo-yokohama.or.jp/>



(令和8年4月1日時点)

※記載内容は令和8年4月1日時点のものです。予算上限に達した場合等は、条件の変更や制度の終了となることございます。最新の情報はホームページ等でご確認ください。

制度名	小規模企業特別資金
融資対象者	<p><b>小規模企業者</b></p> <p>小規模企業者とは…従業員20人以下（卸売業・小売業・サービス業は5人以下）の事業者 ただし、サービス業のうち、宿泊業及び娯楽業は従業員20人以下の事業者（中小企業信用保険法による） （全国統一保証制度の「小口零細企業保証制度」の対象） （注）NPO法人は対象外</p>
資金使途	運転資金及び設備資金
融資額	<p><b>2,000万円以内</b></p> <p>ただし、既存の信用保証協会（横浜市以外の信用保証協会を含む。）の保証付き融資残高との合計で2,000万円以内の範囲内となる新規の保証に限る。</p>
融資期間	<ul style="list-style-type: none"> <li>● 運転資金 <b>10年以内</b>（据置期間12か月以内を含む）</li> <li>● 設備資金 <b>15年以内</b>（据置期間12か月以内を含む）</li> </ul>
融資利率	<p>固定金利又は変動金利のうちから選択できる。</p> <p>① 固定金利：1年以内 年<b>1.6%</b>以内 1年超5年以内 年<b>2.0%</b>以内 5年超10年以内 年<b>2.4%</b>以内 10年超15年以内 年<b>2.6%</b>以内</p> <p>② 変動金利：短期プライムレート+<b>0.4%</b>以内</p>
保証人	必要となる場合があります。ただし、法人代表者以外の連帯保証人は原則不要です。
担保	原則として不要
保証料助成	<p><b>0.1%助成</b></p> <p>【脱炭素割を適用する場合】<b>0.3%助成</b>=上記の<b>0.1%+0.2%</b></p> <p>次の①及び②に該当し、かつ③又は④のいずれかを満たす融資対象者</p> <ul style="list-style-type: none"> <li>① 融資期間が10年以内のもの</li> <li>② 横浜市の「脱炭素取組宣言」を実施したもの</li> <li>③ 取扱金融機関等が提携又は公的機関が提供する算定ツール・診断サービスを使用し、現状の温室効果ガス排出量の見える化を、融資申込月に対応する6か月分実施したもの</li> <li>④ 「かながわ再エネ電力利用応援プロジェクト」を活用し、再エネ電力プランに切り替えたもの</li> </ul>
備考	本資金は小口零細企業保証制度の対象（責任共有制度の対象外）

#### ■ 詳しくは、保証担当窓口にお問い合わせ下さい

店名	住所／電話番号	担当地区
本店(保証課)	〒231-8505 横浜市中区山下町22 山下町SSKビル10階 TEL：045-662-6623／FAX：045-661-0089	中区 磯子区
新横浜支店	〒222-0033 横浜市港北区新横浜3-9-18 新横浜TECHビルB館6階 TEL：045-470-5600／FAX：045-470-7170	港北区 緑区 青葉区 都筑区
横浜駅前支店	〒220-0004 横浜市西区北幸1-6-1 横浜ファーストビル7階 TEL：045-319-5335／FAX：045-319-5340	鶴見区 神奈川区 西区 保土ヶ谷区 旭区 瀬谷区
上大岡支店	〒233-0002 横浜市港南区上大岡西1-6-1 ゆめおおおかオフィスタワー22階 TEL：045-844-6621／FAX：045-845-0641	南区 金沢区 戸塚区 港南区 栄区 泉区