

事業概況

令和3年度上期

横浜の中小企業の「明日」を身近でサポート

 **横浜市信用保証協会**

<https://www.sinpo-yokohama.or.jp>



目次

1 事業概況

(1) 令和3年度上期の保証動向	P3
(2) 保証・代位弁済実績	
①令和3年度上期の概況	P4
②月別保証業務の推移	P5
③金融機関別（保証承諾・保証債務残高・代位弁済）	P6
④制度別（保証承諾・保証債務残高・代位弁済）	P8
⑤業種別（保証承諾・保証債務残高・代位弁済）	P10
⑥本支所別（保証承諾・保証債務残高）	P10
⑦保証期間別保証承諾	P11
⑧保証金額別保証承諾	P11
⑨資金用途別保証承諾	P11
⑩新規・継続別保証承諾	P11
⑪事故原因別代位弁済	P11
(3) 経営支援実績	P12

2 お知らせ

(1) 事業承継支援を強化すべく外部機関と連携しました	P14
(2) 信用保証委託契約書の「後取り」について	P15
(3) 信用保証書の電子化について	P16
(4) Y-SDGs認証を取得しました	P16
(5) Y-SDGs金融タスクフォースへの参画について	P16
(6) みなとみらい線「日本大通り駅」に広告看板を設置しました	P17
(7) ディスクロージャー誌を発行しました	P17
(8) 小規模企業共済・経営セーフティネット共済のご案内	P17

当協会の記章（マーク）について



記章（マーク）

英字のG（GUARANTEE [保証]）をモチーフとして、その中に三つの楕円が接した形状で構成しています。この三つの楕円は信用保証協会の存在を表しています。

1つ目の楕円は中小企業

2つ目の楕円は金融機関

3つ目の楕円は当協会

この楕円が結び合い、関連性や融合性を深めています。この三つの楕円の形状を英字のY（横浜YOKOHAMA）としています。記章（マーク）全体は曲線部分を多くとり入れ、柔軟性と優しさを表現しています。

色（カラー）は、みなと横浜のイメージにあったブルーを基調とし、さわやかさを強調しています。

LINE



1

事業概況

(1) 令和3年度上期の保証動向

(2) 保証・代位弁済実績

- ①令和3年度上期の概況
- ②月別保証業務の推移
- ③金融機関別（保証承諾・保証債務残高・代位弁済）
- ④制度別（保証承諾・保証債務残高・代位弁済）
- ⑤業種別（保証承諾・保証債務残高・代位弁済）
- ⑥本支所別（保証承諾・保証債務残高）
- ⑦保証期間別保証承諾
- ⑧保証金額別保証承諾
- ⑨資金用途別保証承諾
- ⑩新規・継続別保証承諾
- ⑪事故原因別代位弁済

(3) 経営支援実績

※数値については、単位未満を四捨五入し表示しておりますので、諸項目の合計が一致しないこともございます。
※前年比は、前年同期比を表しています。

(1) 令和3年度上期の保証動向

保証承諾額 658億円 対前年比16.8%

令和3年度上期の保証承諾は、3,793件、658億円で、対前年比、件数20.2%、金額16.8%となりました。
保証承諾に占める横浜市中心企業融資制度の構成比は73.7%となり、前年に対して23.3ポイント減少しました。

保証債務残高は、6,581億円で、対前年比110.9%となりました。

また、代位弁済は、191件、23億円で、対前年比、件数77.6%、金額83.9%となりました。

保証承諾 制度別	協会制度	835件	(143.5%)	17,299百万円	(145.7%)																				
	市制度	2,958件	(16.3%)	48,529百万円	(12.8%)																				
金融機関群別	都市銀行	198件	(14.8%)	5,531百万円	(13.8%)																				
	地方銀行	418件	(13.5%)	8,869百万円	(11.1%)																				
	第二地方銀行	417件	(30.8%)	8,198百万円	(26.9%)																				
	信用金庫	2,758件	(21.3%)	43,205百万円	(17.9%)																				
	政府系・その他	2件	(10.0%)	24百万円	(6.6%)																				
	業種別	製造業	363件	(14.8%)	7,350百万円	(12.7%)																			
	建設業	1,039件	(22.5%)	17,611百万円	(17.1%)																				
	卸売業	339件	(15.1%)	7,363百万円	(12.6%)																				
	小売業	606件	(19.2%)	8,711百万円	(16.8%)																				
	サービス業	762件	(18.6%)	11,019百万円	(15.0%)																				
	その他	684件	(31.6%)	13,773百万円	(29.2%)																				
保証債務残高		43,528件	(110.1%)	658,082百万円	(110.9%)																				
保証利用企業数		25,598企業 (108.9%)																							
		<table border="1"> <thead> <tr> <th colspan="2">《組織別内訳》</th> <th>前年比</th> <th>構成比</th> </tr> </thead> <tbody> <tr> <td>個人</td> <td>4,459事業所</td> <td>(114.3%)</td> <td>(17.4%)</td> </tr> <tr> <td>株式会社</td> <td>14,750企業</td> <td>(109.0%)</td> <td>(57.6%)</td> </tr> <tr> <td>有限会社</td> <td>5,443企業</td> <td>(103.2%)</td> <td>(21.3%)</td> </tr> <tr> <td>その他</td> <td>946企業</td> <td>(119.1%)</td> <td>(3.7%)</td> </tr> </tbody> </table>				《組織別内訳》		前年比	構成比	個人	4,459事業所	(114.3%)	(17.4%)	株式会社	14,750企業	(109.0%)	(57.6%)	有限会社	5,443企業	(103.2%)	(21.3%)	その他	946企業	(119.1%)	(3.7%)
《組織別内訳》		前年比	構成比																						
個人	4,459事業所	(114.3%)	(17.4%)																						
株式会社	14,750企業	(109.0%)	(57.6%)																						
有限会社	5,443企業	(103.2%)	(21.3%)																						
その他	946企業	(119.1%)	(3.7%)																						
代位弁済	120企業(84.5%)	191件	(77.6%)	2,270百万円	(83.9%)																				

※カッコ内は対前年比

(2) 保証・代位弁済実績

①令和3年度上期の概況

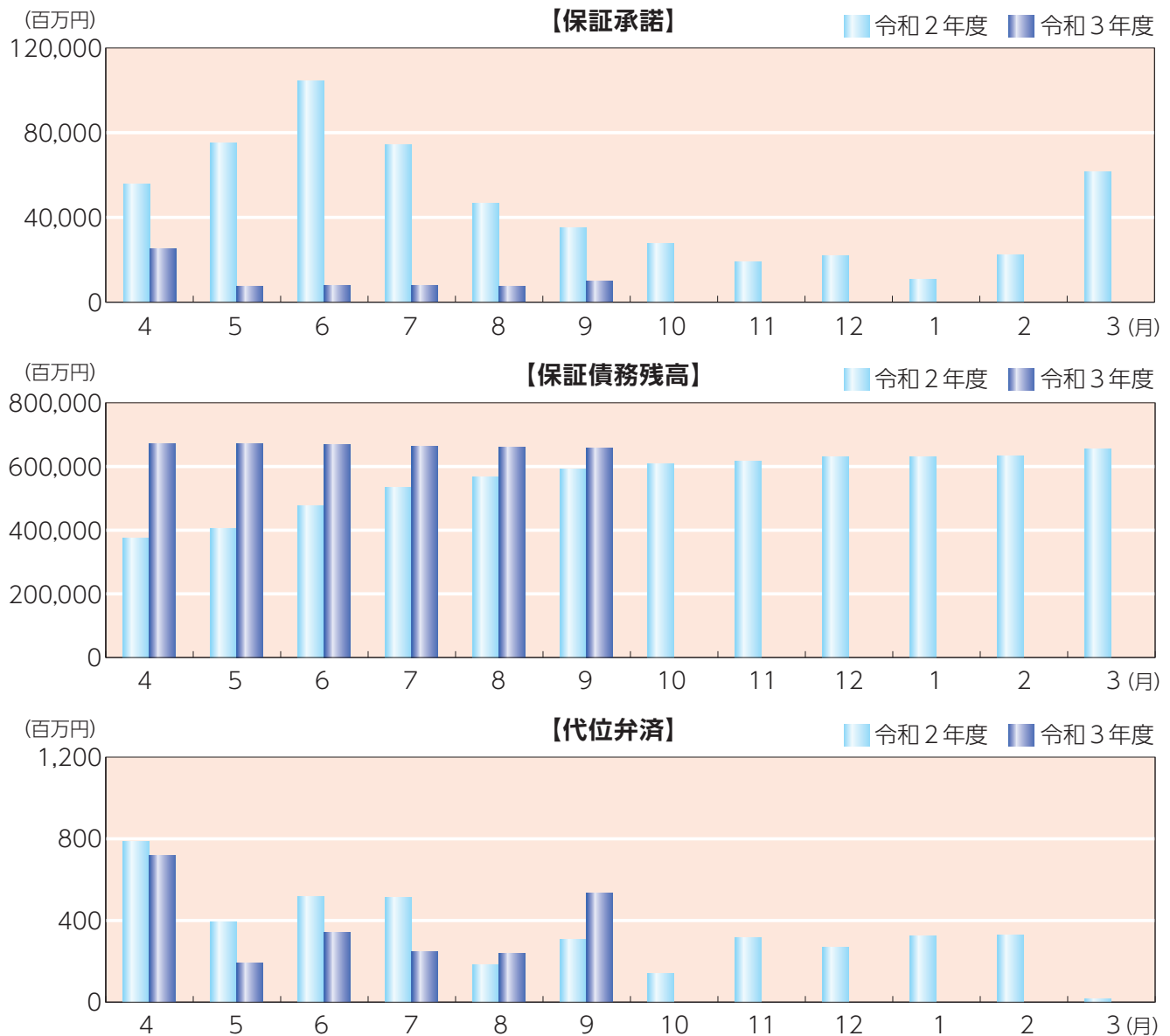
(単位：百万円・%)

区 分		件 数	金 額	前 年 比
保 証	保 証 申 込	3,119	49,904	11.2%
	保 証 申 込 取 消	297	5,787	18.9%
	保 証 承 諾	3,793	65,828	16.8%
	保 証 後 取 消	71	1,214	6.8%
	償 還	3,746	82,839	70.2%
	保 証 債 務 残 高	43,528	658,082	110.9%
	保 証 債 務 平 均 残 高	42,541	647,336	158.1%
代位弁済（元利）		191	2,270	83.9%
求償権回収（対債務者元本）		74	873	122.3%

※償還の件数は完済件数。金額は内入と完済額。

※求償権回収（対債務者元本）の件数は元本完済件数。金額は元本回収額。

②月別保証業務の推移



(単位：百万円・%)

	保証承諾			保証債務残高			代位弁済		
	件数	金額	前年比	件数	金額	前年比	件数	金額	前年比
令和3年4月	1,190	25,185	45.3	43,416	672,723	179.5	50	718	91.3
5月	430	7,279	9.7	43,482	671,246	165.6	25	193	49.1
6月	501	7,708	7.4	43,479	667,863	139.7	31	341	66.1
7月	549	7,973	10.7	43,494	664,264	124.4	19	246	47.9
8月	486	7,580	16.2	43,485	660,428	116.1	33	237	128.0
9月	637	10,102	28.7	43,528	658,082	110.9	33	534	172.8
上期計	3,793	65,828	16.8	-	-	-	191	2,270	83.9
10月									
11月									
12月									
令和4年1月									
2月									
3月									
下期計									
合計	3,793	65,828	16.8	43,528	658,082	110.9	191	2,270	83.9

③金融機関別（保証承諾・保証債務残高・代位弁済）

（単位：千円・％）

区 分	保 証 承 諾				保 証 債 務 残 高				代 位 弁 済				代 位 弁 済 率
	件 数	金 額	前 年 比	構 成 比	件 数	金 額	前 年 比	構 成 比	件 数	金 額	前 年 比	構 成 比	
みずほ銀行	36	1,114,000	10.7	1.7	1,168	18,160,573	87.9	2.8	6	62,164	32.4	2.7	0.43
三菱UFJ銀行	28	626,400	9.5	1.0	680	11,879,544	97.9	1.8	6	38,557	30.2	1.7	0.34
三井住友銀行	42	955,518	17.7	1.5	1,004	15,288,826	90.9	2.3	3	78,345	45.2	3.5	1.59
りそな銀行	92	2,835,000	16.1	4.3	1,052	24,473,807	107.0	3.7	2	10,343	-	0.5	0.05
埼玉りそな銀行	0	0	-	0.0	5	157,326	90.4	0.0	0	0	-	0.0	0.00
（都市銀行計）	(198)	5,530,918	(13.8)	(8.4)	(3,909)	69,960,076	(96.3)	(10.6)	(17)	189,409	(38.4)	(8.3)	(0.55)
群馬銀行	17	271,500	12.8	0.4	150	2,841,779	131.4	0.4	0	0	-	0.0	0.00
きらぼし銀行	29	685,100	11.1	1.0	526	9,308,023	121.3	1.4	5	76,037	383.2	3.4	0.83
横浜銀行	341	7,001,380	10.9	10.6	5,430	103,357,401	112.4	15.7	24	328,788	110.9	14.5	0.52
第四北越銀行	3	80,000	40.0	0.1	16	332,452	142.3	0.1	0	0	-	0.0	0.00
山梨中央銀行	0	0	-	0.0	13	286,519	95.5	0.0	0	0	-	0.0	0.00
北陸銀行	9	298,000	12.5	0.5	139	3,207,241	126.6	0.5	0	0	-	0.0	0.00
静岡銀行	13	339,000	9.8	0.5	229	5,016,355	122.9	0.8	0	0	-	0.0	0.00
スルガ銀行	3	84,500	42.4	0.1	54	491,148	130.3	0.1	0	0	-	0.0	0.00
清水銀行	0	0	-	0.0	1	6,423	78.9	0.0	0	0	-	0.0	0.00
福岡銀行	0	0	-	0.0	0	0	-	0.0	0	0	-	0.0	0.00
阿波銀行	3	110,000	10.1	0.2	56	1,644,530	123.3	0.3	0	0	-	0.0	0.00
（地方銀行計）	(418)	8,869,480	(11.1)	(13.5)	(6,614)	126,491,871	(114.3)	(19.2)	(29)	404,825	(128.0)	(17.8)	(0.49)
東日本銀行	25	636,000	20.6	1.0	346	5,470,261	104.8	0.8	1	287	0.3	0.0	0.08
東京スター銀行	0	0	-	0.0	4	13,237	72.2	0.0	0	0	-	0.0	0.00
神奈川銀行	354	6,788,494	28.3	10.3	2,681	41,889,821	118.1	6.4	14	151,193	93.2	6.7	0.64
大光銀行	3	121,500	109.5	0.2	35	288,332	70.8	0.0	0	0	-	0.0	0.00
静岡中央銀行	35	651,600	19.8	1.0	302	6,116,219	121.8	0.9	0	0	-	0.0	2.75
徳島大正銀行	0	0	-	0.0	1	41,060	85.2	0.0	0	0	-	0.0	0.00
（第二地銀協加盟行計）	(417)	8,197,594	(26.9)	(12.4)	(3,369)	53,818,930	(116.5)	(8.2)	(15)	151,481	(61.1)	(6.7)	(0.81)
みずほ信託銀行	0	0	-	0.0	0	0	-	0.0	0	0	-	0.0	0.00
三井住友信託銀行	0	0	-	0.0	0	0	-	0.0	0	0	-	0.0	0.00
（信託銀行計）	(0)	0	-	(0.0)	(0)	0	-	(0.0)	(0)	0	-	(0.0)	(0.00)

(単位：千円・%)

区 分	保証承諾				保証債務残高				代位弁済				代位弁済率
	件数	金額	前年比	構成比	件数	金額	前年比	構成比	件数	金額	前年比	構成比	
横浜信用金庫	1,197	18,638,841	13.3	28.4	16,485	233,320,859	105.6	35.5	79	891,222	87.3	39.3	0.54
かながわ信用金庫	239	3,966,980	29.4	6.0	1,741	24,157,557	138.4	3.7	10	127,700	209.2	5.6	0.59
湘南信用金庫	366	6,417,200	42.9	9.7	2,169	28,365,803	117.3	4.3	15	248,829	181.5	11.0	0.99
川崎信用金庫	428	6,051,240	15.5	9.2	4,505	59,618,629	118.7	9.1	10	44,957	21.5	2.0	0.32
さわやか信用金庫	31	419,000	13.0	0.6	301	4,322,893	104.1	0.7	3	25,827	235.9	1.1	1.32
芝信用金庫	107	1,527,080	36.7	2.3	779	8,271,144	153.0	1.3	1	2,031	7.9	0.1	0.09
城南信用金庫	378	6,006,800	24.5	9.1	3,414	46,940,707	122.6	7.1	10	149,959	110.6	6.6	0.71
世田谷信用金庫	12	178,000	17.2	0.3	116	1,512,747	112.3	0.2	1	17,353	54.5	0.8	1.17
(信用金庫計)	(2,758)	43,205,141	(17.9)	(65.7)	(29,510)	406,510,338	(112.3)	(61.8)	(129)	1,507,876	(92.4)	(66.4)	(0.56)
神奈川県医師信用組合	0	0	-	0.0	0	0	-	0.0	0	0	-	0.0	0.00
神奈川県歯科医師信用組合	0	0	-	0.0	1	1,652	59.4	0.0	0	0	-	0.0	0.00
(信用組合計)	(0)	0	-	(0.0)	(1)	1,652	(59.4)	(0.0)	(0)	0	-	(0.0)	(0.00)
神奈川県信用農業協同組合連合会	0	0	-	0.0	0	0	-	0.0	0	0	-	0.0	0.00
横浜農業協同組合	0	0	-	0.0	0	0	-	0.0	0	0	-	0.0	0.00
(農業協同組合計)	(0)	0	-	(0.0)	(0)	0	-	(0.0)	(0)	0	-	(0.0)	(0.00)
商工組合中央金庫	2	24,400	6.6	0.0	122	1,277,558	76.3	0.2	1	16,371	102.8	0.7	1.36
日本政策投資銀行	0	0	-	0.0	0	0	-	0.0	0	0	-	0.0	0.00
日本政策金融公庫 (中小公庫)	0	0	-	0.0	2	17,239	94.3	0.0	0	0	-	0.0	0.00
日本政策金融公庫 (国民公庫)	0	0	-	0.0	1	4,648	99.5	0.0	0	0	-	0.0	0.00
(政府系計)	(2)	24,400	(6.6)	(0.0)	(125)	1,299,445	(76.5)	(0.2)	(1)	16,371	(102.8)	(0.7)	(1.34)
新生銀行	0	0	-	0.0	0	0	-	0.0	0	0	-	0.0	0.00
信金中央金庫	0	0	-	0.0	0	0	-	0.0	0	0	-	0.0	0.00
中央労働金庫	0	0	-	0.0	0	0	-	0.0	0	0	-	0.0	0.00
あおぞら銀行	0	0	-	0.0	0	0	-	0.0	0	0	-	0.0	0.00
S B J 銀行	0	0	-	0.0	0	0	-	0.0	0	0	-	0.0	0.00
(その他計)	(0)	0	-	(0.0)	(0)	0	-	(0.0)	(0)	0	-	(0.0)	(0.00)
合 計	3,793	65,827,533	16.8	100.0	43,528	658,082,311	110.9	100.0	191	2,269,962	83.9	100.0	0.57

※代位弁済率 = $\frac{\text{代位弁済額 (令和2年10月～令和3年9月の代位弁済額の合計)}}{\text{保証債務平均残高 (令和2年10月～令和3年9月の12カ月の保証債務残高の平均)}}$

④制度別（保証承諾・保証債務残高・代位弁済）

（単位：千円・％）

区 分	保 証 承 諾				保 証 債 務 残 高				代 位 弁 済				代 位 弁 済 率
	件 数	金 額	前年比	構成比	件 数	金 額	前年比	構成比	件 数	金 額	前年比	構成比	
振 興 資 金	290	5,910,420	348.7	9.0	2,003	22,926,034	92.2	3.5	20	309,743	100.0	13.7	1.98
よこはまプラス資金	64	1,353,313	175.9	2.1	392	6,043,499	116.2	0.9	0	0	-	0.0	0.54
小規模企業向け資金 (小規模企業特別・小規模プラス)	526	2,880,700	68.0	4.4	5,584	28,409,859	74.1	4.3	32	192,987	79.6	8.5	1.24
小規模企業資金繰り 安定サポート資金	6	90,000	257.1	0.1	8	110,000	314.3	0.0	0	0	-	0.0	0.00
経営安定資金	57	1,334,650	295.8	2.0	1,785	31,097,953	75.5	4.7	12	225,151	69.6	9.9	0.99
新型コロナウイルス 経済変動対応資金	387	7,262,000	-	11.0	332	6,137,702	-	0.9	0	0	-	0.0	0.00
新型コロナウイルス 経済変動対応資金(飲食業特別)	95	398,500	-	0.6	83	343,882	-	0.9	0	0	-	0.0	0.00
新型コロナウイルス 経産支援助特別資金	276	4,161,240	-	6.3	226	3,431,930	-	0.5	0	0	-	0.0	0.00
経済変動対応資金	27	616,990	42.6	0.9	612	7,168,786	89.7	1.1	2	26,865	34.9	1.2	0.40
創業おうえん資金	241	1,717,160	161.8	2.6	1,197	5,695,184	118.0	0.9	18	84,202	145.0	3.7	2.67
事業承継資金	6	178,475	-	0.3	19	488,848	349.8	0.1	0	0	-	0.0	0.00
事業承継資金 (経営者保証不要)	4	117,300	63.6	0.2	16	461,465	437.6	0.1	0	0	-	0.0	0.00
(過去保証分)													
設備投資おうえん資金	10	353,000	26.1	0.5	231	6,365,288	123.2	1.0	0	0	-	0.0	0.00
経営安定資金・震災対策特別	0	0	-	0.0	51	464,560	57.2	0.1	4	79,171	137.8	3.5	12.50
セーフティネット特別資金	9	239,000	259.8	0.4	966	14,402,611	74.7	2.2	19	299,812	63.0	13.2	2.41
台風第15号対策特別資金	0	0	0.0	0.0	619	11,200,791	83.1	1.7	0	0	-	0.0	0.00
台風第19号対策特別資金	0	0	0.0	0.0	9	121,116	84.2	0.0	0	0	-	0.0	0.00
新型コロナウイルス感染症対策 特別資金(売上20%以上減少型)	0	0	-	0.0	1,277	45,701,362	92.0	6.9	7	104,131	-	4.6	0.24
新型コロナウイルス感染症対策 特別資金(売上5%以上減少型)	0	0	-	0.0	183	5,733,047	115.7	0.9	1	12,605	-	0.6	0.21
新型コロナウイルス感染症対策 特別資金(売上15%以上減少型・別枠プラス)	0	0	-	0.0	1,495	55,012,217	93.7	8.4	3	90,645	-	4.0	0.42
横浜市新型コロナウイルス 感染症対応資金	950	21,805,804	9.3	33.1	19,460	318,363,357	150.8	48.4	31	296,518	-	13.1	0.13
経営改善支援資金	0	0	-	0.0	66	1,651,082	90.3	0.3	0	0	-	0.0	0.00
成長サポート協調資金	3	55,000	31.8	0.1	220	2,647,103	69.5	0.4	0	0	-	0.0	0.63
女性おうえん資金	4	33,500	14.0	0.1	225	952,105	96.3	0.1	0	0	-	0.0	0.48
シニアおうえん資金	2	6,500	4.0	0.0	175	821,168	91.7	0.1	3	18,509	89.1	0.8	5.93
ベンチャー支援資金	0	0	-	0.0	1	8,980	-	0.0	0	0	-	0.0	0.00
経営力サポート資金	1	15,000	7.9	0.0	76	1,587,207	78.3	0.2	1	37,620	59.8	1.7	2.10
NPO法人サポート資金	0	0	-	0.0	29	213,703	103.8	0.0	0	0	-	0.0	0.00
中央卸売市場再編・機能強化	0	0	-	0.0	3	13,974	77.5	0.0	0	0	-	0.0	0.00
設備投資資金	0	0	-	0.0	35	455,726	74.2	0.1	0	0	-	0.0	0.00
産業立地促進資金	0	0	-	0.0	1	13,046	100.0	0.0	0	0	-	0.0	0.00
成長支援	0	0	-	0.0	16	70,529	60.6	0.0	0	0	-	0.0	0.00
地域貢献企業	0	0	-	0.0	4	30,247	99.7	0.0	0	0	-	0.0	0.00
拠点整備	0	0	-	0.0	1	42,394	97.7	0.0	0	0	-	0.0	0.00
経済対策特例	0	0	-	0.0	1	3,254	92.9	0.0	0	0	-	0.0	0.00
金融円滑化	0	0	-	0.0	20	91,387	90.5	0.0	0	0	-	0.0	0.00
緊急支援特別 震災特別	0	0	-	0.0	19	122,805	75.0	0.0	0	0	-	0.0	4.49
不況業種対策	0	0	-	0.0	1	1,937	8.1	0.0	0	0	-	0.0	0.00
地域産業雇用支援特別	0	0	-	0.0	300	2,447,721	66.8	0.4	2	33,593	43.1	1.5	1.13
緊急借換特別資金	0	0	-	0.0	23	156,800	69.8	0.0	0	0	-	0.0	0.00
地域連携迅速	0	0	-	0.0	10	68,893	96.7	0.0	1	772	-	0.0	1.10
地域連携少額対応	0	0	-	0.0	3	13,989	97.8	0.0	0	0	-	0.0	0.00
緊急雇用対策資金	0	0	-	0.0	1	15,104	100.0	0.0	0	0	-	0.0	0.00
経営強化サポート資金 (短期化サポート資金)	0	0	-	0.0	1	10,000	100.0	0.0	0	0	-	0.0	0.00
経済対策特別資金	0	0	-	0.0	5	40,112	68.4	0.0	0	0	-	0.0	20.40
成長支援資金	0	0	-	0.0	18	158,872	78.6	0.0	0	0	-	0.0	0.00
環境・エネルギー対策資金	0	0	-	0.0	2	35,102	98.0	0.0	0	0	-	0.0	0.00
第二創業支援資金	0	0	-	0.0	4	8,768	44.3	0.0	0	0	-	0.0	0.00
経営再建支援資金	0	0	-	0.0	4	50,904	99.0	0.0	0	0	-	0.0	0.00
流動資産担保資金	0	0	-	0.0	1	45,981	98.0	0.0	0	0	-	0.0	0.00
緊急借換支援資金	0	0	-	0.0	632	8,208,548	71.7	1.3	13	233,208	80.4	10.3	3.19
消費税対応資金	0	0	-	0.0	167	1,289,120	67.3	0.2	1	10,456	15.8	0.5	0.86
円安対応資金	0	0	-	0.0	13	106,239	58.9	0.0	0	0	-	0.0	0.00
C L O 借換資金	0	0	-	0.0	10	105,687	65.0	0.0	1	18,465	-	0.8	13.55
(市制度保証計)	(2,958)	(48,528,552)	(12.8)	(73.7)	(38,635)	(591,167,977)	(114.8)	(89.8)	(171)	(2,074,452)	(95.2)	(91.4)	(0.53)

事業概況

(単位：千円・%)

区 分	保証承諾				保証債務残高				代位弁済				代位弁済率
	件数	金額	前年比	構成比	件数	金額	前年比	構成比	件数	金額	前年比	構成比	
一般保証	182	4,097,588	104.8	6.2	1,413	19,020,822	81.0	2.9	9	86,480	28.3	3.8	1.21
根 保 証	5	91,000	51.4	0.1	20	453,405	75.4	0.1	0	0	-	0.0	0.00
当座貸越根保証	30	586,000	137.6	0.9	235	4,927,586	86.6	0.8	0	0	-	0.0	0.00
事業者カードローン	7	47,000	146.9	0.1	36	150,771	85.0	0.0	0	0	-	0.0	0.00
長期経営資金保証	5	382,000	-	0.6	18	838,063	114.4	0.1	0	0	-	0.0	0.00
全 国 小 口	113	662,930	125.5	1.0	673	2,499,336	102.7	0.4	2	5,446	20.6	0.2	1.68
創業関連保証	2	5,000	33.3	0.0	25	74,285	57.7	0.0	1	2,907	-	0.1	3.04
創業等関連保証	0	0	-	0.0	3	16,845	74.6	0.0	0	0	-	0.0	0.00
経営力強化保証	0	0	-	0.0	2	10,378	75.6	0.0	0	0	-	0.0	0.00
経営改善サポート	0	0	-	0.0	65	1,506,632	90.3	0.2	0	0	-	0.0	0.00
経営力向上関連保証	2	85,000	-	0.1	15	206,386	93.8	0.0	0	0	-	0.0	0.00
よこはまアドバンテージ	263	6,727,265	179.9	10.2	1,416	21,152,876	83.3	3.2	2	18,327	39.7	0.8	0.20
よこはま創業サポート	0	0	-	0.0	0	0	0.0	0.0	0	0	-	0.0	0.00
よこはまタイアップ	33	1,020,000	850.0	1.6	103	1,719,663	148.4	0.3	0	0	-	0.0	0.00
よこはまカード500	7	35,000	159.1	0.1	22	100,000	64.9	0.0	0	0	-	0.0	0.00
特定社債保証	3	160,000	142.9	0.2	94	2,749,680	82.6	0.4	0	0	-	0.0	0.00
流動資産担保融資保証	2	146,400	137.6	0.2	7	620,522	121.6	0.1	0	0	-	0.0	0.00
借 換 保 証	1	44,000	-	0.1	149	1,691,994	77.0	0.3	1	24,960	322.4	1.1	3.13
条件変更改善型借換保証	2	95,000	-	0.1	36	856,547	78.1	0.1	1	31,866	-	1.4	3.47
経営革新関連保証	0	0	-	0.0	14	172,454	55.9	0.0	0	0	-	0.0	10.98
景気対応緊急保証	0	0	-	0.0	118	1,419,832	82.4	0.2	1	1,239	2.4	0.1	5.09
東日本大震災復興緊急保証	0	0	-	0.0	1	4,988	12.5	0.0	0	0	-	0.0	0.00
中小企業金融安定化特別保証	0	0	-	0.0	70	490,845	88.1	0.1	3	24,286	116.6	1.1	6.65
経営承継関連保証	0	0	-	0.0	1	40,581	82.6	0.0	0	0	-	0.0	0.00
中小企業承継事業再生関連保証	0	0	-	0.0	0	0	-	0.0	0	0	-	0.0	-
継続型短期保証	3	47,000	44.8	0.1	12	178,300	55.5	0.0	0	0	-	0.0	0.00
経営支援付長期設備資金保証	1	34,500	76.7	0.1	11	421,262	80.5	0.1	0	0	-	0.0	0.00
財務要件型無保証人保証	2	100,000	-	0.2	30	540,525	65.5	0.1	0	0	-	0.0	0.00
危機関連保証	19	403,500	672.5	0.6	25	515,403	859.0	0.1	0	0	-	0.0	0.00
先端設備等導入関連保証	0	0	-	0.0	0	0	-	0.0	0	0	-	0.0	0.00
短期継続保証	129	1,961,000	81.5	3.0	256	3,958,187	82.7	0.6	0	0	-	0.0	0.35
社外高度人材活用 新事業分野開拓関連保証	0	0	-	0.0	0	0	-	0.0	0	0	-	0.0	0.00
事業継続力強化関連保証	0	0	-	0.0	0	0	-	0.0	0	0	-	0.0	0.00
連携事業継続力強化関連保証	0	0	-	0.0	0	0	-	0.0	0	0	-	0.0	0.00
小規模事業者支援関連保証	0	0	-	0.0	0	0	-	0.0	0	0	-	0.0	0.00
災害等対応短期保証	0	0	-	0.0	0	0	-	0.0	0	0	-	0.0	0.00
事業承継特別保証	0	0	-	0.0	1	55,786	89.6	0.0	0	0	-	0.0	0.00
情報処理システム運用・ 管理関連保証	0	0	-	0.0	0	0	-	0.0	0	0	-	0.0	0.00
特定高度情報通信技術活用 システム開発供給等関連保証	0	0	-	0.0	0	0	-	0.0	0	0	-	0.0	0.00
経営承継借換関連保証	0	0	-	0.0	0	0	-	0.0	0	0	-	0.0	0.00
特定新技術事業活動関連保証	0	0	-	0.0	0	0	-	0.0	0	0	-	0.0	0.00
伴走支援型特別保証	22	506,000	-	0.8	20	458,283	-	0.1	0	0	-	0.0	0.00
事業再生計画実施関連保証 (感染症対応型)	2	62,798	-	0.1	2	62,098	-	0.0	0	0	-	0.0	0.00
(協会保証計)	(835)	(17,298,981)	(145.7)	(26.3)	(4,893)	(66,914,334)	(85.5)	(10.2)	(20)	(195,510)	(37.1)	(8.6)	(0.83)
合 計	3,793	65,827,533	16.8	100.0	43,528	658,082,311	110.9	100.0	191	2,269,962	83.9	100.0	0.57

※代位弁済率 = $\frac{\text{代位弁済額 (令和2年10月～令和3年9月の代位弁済額の合計)}}{\text{保証債務平均残高 (令和2年10月～令和3年9月の12カ月の保証債務残高の平均)}}$

⑤業種別（保証承諾・保証債務残高・代位弁済）

(単位：千円・%)

区 分	保証承諾				保証債務残高				代位弁済				代位弁済率
	件数	金額	前年比	構成比	件数	金額	前年比	構成比	件数	金額	前年比	構成比	
製造業	363	7,350,462	12.7	11.2	5,624	98,887,110	110.2	15.0	19	350,813	142.2	15.5	0.51
建設業	1,039	17,611,194	17.1	26.8	11,886	177,959,099	112.8	27.0	45	589,775	104.6	26.0	0.52
卸売業	339	7,363,375	12.6	11.2	5,240	98,575,515	108.4	15.0	35	436,776	49.5	19.2	0.54
小売業	348	5,371,930	18.1	8.2	3,849	51,343,510	106.7	7.8	17	133,085	66.5	5.9	1.12
飲食業	258	3,339,029	15.1	5.1	2,858	31,905,939	114.8	4.9	27	368,573	287.1	16.2	1.52
運輸倉庫業	101	1,943,380	13.3	3.0	1,445	27,105,447	108.1	4.1	8	78,527	330.5	3.5	0.40
サービス業	762	11,018,818	15.0	16.7	9,015	117,479,020	112.3	17.9	34	241,345	46.2	10.6	0.43
不動産業	553	11,500,655	39.6	17.5	3,066	48,286,215	112.2	7.3	6	71,068	85.8	3.1	0.20
印刷業	13	224,500	11.3	0.3	259	3,666,734	103.8	0.6	0	0	-	0.0	0.00
出版業	1	2,000	2.4	0.0	15	131,577	82.2	0.0	0	0	-	0.0	0.00
旅行業	1	1,000	0.2	0.0	56	868,778	116.1	0.1	0	0	-	0.0	0.00
その他産業	15	101,190	10.0	0.2	215	1,873,367	106.7	0.3	0	0	-	0.0	0.00
合計	3,793	65,827,533	16.8	100.0	43,528	658,082,311	110.9	100.0	191	2,269,962	83.9	100.0	0.57

※代位弁済率 = $\frac{\text{代位弁済額（令和2年10月～令和3年9月の代位弁済額の合計）}}{\text{保証債務平均残高（令和2年10月～令和3年9月の12カ月の保証債務残高の平均）}}$

⑥本支所別（保証承諾・保証債務残高）

(単位：千円・%)

		保証承諾				保証債務残高			
		件数	金額	前年比	構成比	件数	金額	前年比	構成比
本所	保証課	668	13,255,652	20.9	20.1	5,928	97,210,857	110.0	14.8
	経営支援室	37	740,900	16.2	1.1	3,818	55,294,785	127.1	8.4
	北部支所	1,192	20,045,039	15.9	30.5	12,573	191,223,758	111.2	29.1
	西部支所	1,143	19,170,328	15.2	29.1	12,657	192,959,555	108.1	29.3
	南部支所	753	12,615,614	17.8	19.2	8,552	121,393,356	109.4	18.5
	合計	3,793	65,827,533	16.8	100.0	43,528	658,082,311	110.9	100.0

⑦保証期間別保証承諾

(単位：千円・%)

区 分	保 証 承 諾			
	件 数	金 額	前年比	構成比
3か月以下	17	303,870	113.5	0.5
6か月 //	52	1,241,800	174.5	1.9
1か年 //	506	11,042,518	119.6	16.8
2か年 //	67	779,930	79.4	1.2
3か年 //	263	3,010,364	14.6	4.6
5か年 //	589	6,308,480	18.8	9.6
7か年 //	536	7,060,643	33.3	10.7
10か年 //	1,645	32,502,360	10.8	49.4
10か年超	118	3,577,568	87.7	5.4
合 計	3,793	65,827,533	16.8	100.0

⑧保証金額別保証承諾

(単位：千円・%)

区 分	保 証 承 諾			
	件 数	金 額	前年比	構成比
1,000 以下	112	106,500	20.3	0.2
2,000 //	212	401,464	29.6	0.6
3,000 //	288	834,003	26.8	1.3
5,000 //	540	2,582,290	23.8	3.9
10,000 //	748	6,551,175	20.5	10.0
15,000 //	300	4,091,560	22.5	6.2
20,000 //	619	12,096,404	32.0	18.4
30,000 //	418	11,486,735	10.9	17.4
50,000 //	361	14,981,002	11.9	22.8
60,000 //	148	8,827,500	150.3	13.4
70,000 //	15	1,017,000	17.9	1.5
80,000 //	23	1,795,800	4.4	2.7
100,000 //	5	456,100	37.6	0.7
150,000 //	3	400,000	27.8	0.6
150,000 超	1	200,000	27.0	0.3
合 計	3,793	65,827,533	16.8	100.0

⑨資金使途別保証承諾

(単位：千円・%)

区 分	保 証 承 諾			
	件 数	金 額	前年比	構成比
運 転	3,180	56,818,125	14.9	86.3
設 備	229	3,305,118	88.8	5.0
運 転 ・ 設 備	384	5,704,290	94.0	8.7
合 計	3,793	65,827,533	16.8	100.0

⑩新規・継続別保証承諾

(単位：千円・%)

区 分	保 証 承 諾			
	件 数	金 額	前年比	構成比
新 規	767	7,775,583	16.5	11.8
継 続	3,026	58,051,950	16.8	88.2
合 計	3,793	65,827,533	16.8	100.0

※過去に利用があった先は全て継続に区分

⑪事故原因別代位弁済

(単位：千円・%)

区 分	代 位 弁 済			
	件 数	金 額	前年比	構成比
売 上 受 注 減 少 (一般的商況不振)	108	1,413,702	95.5	62.3
売 上 受 注 減 少 (競争激化等)	9	108,945	101.7	4.8
取 引 先 の 倒 産	0	0	-	0.0
回 収 困 難	9	76,080	32.3	3.4
事 業 拡 張 ・ 設 備 投 資 の 過 大	0	0	-	0.0
金 融 困 難	7	134,595	84.6	5.9
経 営 管 理 の 放 漫	4	13,099	16.0	0.6
災 害 ・ 事 故 ・ そ の 他	19	223,495	80.4	9.9
不 明	20	128,973	116.1	5.7
保 証 人 事 故	15	171,075	139.3	7.5
合 計	191	2,269,962	83.9	100.0

(3) 経営支援実績

当協会では、中小企業・小規模事業者のニーズにあった経営支援に取り組んでいます。
令和3年度上期の実績は、次のとおりです。

① 外部専門家派遣事業

中小企業診断士等の専門家を派遣して、経営改善の提案や経営改善計画の策定支援を行っています。

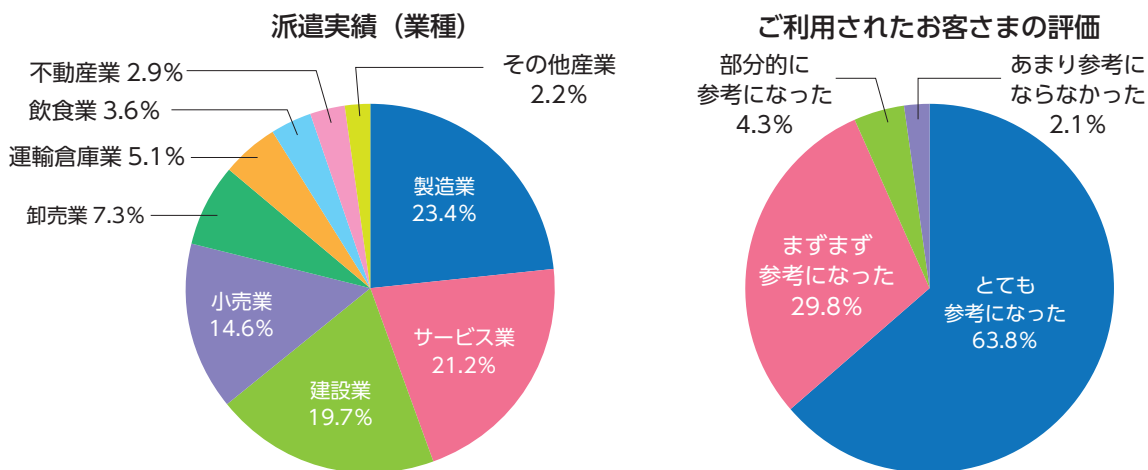
特定課題の解決のため、1日から外部専門家派遣をご利用できる『ターゲット支援』の取組みも開始しています。

(いずれも費用は当協会が全額負担)。

- 経営改善等提案 75企業
(3～5回の訪問で課題を明らかにし、改善提案を行います。)
- 経営改善等計画策定支援 27企業
(5～8回の訪問でアクションプラン、数値計画等を作成します。)
- 既支援先フォローアップ支援 39企業
(ご希望の方には専門家によるフォローアップを3年間実施します。)
- ターゲット支援 4企業 ※経営改善等提案の内数です
(1～3回の訪問で具体的な経営課題の解決に向けた支援をします。)



【令和3年度上期の業種別派遣実績・ご利用されたお客さまの評価】



② 経営サポート会議

経営サポート会議の開催実績 13企業

2

お知らせ

- (1) 事業承継支援を強化すべく外部機関と連携しました
- (2) 信用保証委託契約書の「後取り」について
- (3) 信用保証書の電子化について
- (4) Y-SDGs認証を取得しました
- (5) Y-SDGs金融タスクフォースへの参画について
- (6) みなとみらい線「日本大通り駅」に
広告看板を設置しました
- (7) ディスクロージャー誌を発行しました
- (8) 小規模企業共済・経営セーフティネット共済のご案内

(1) 事業承継支援を強化すべく外部機関と連携しました

令和3年9月、事業承継に課題を抱える中小企業・小規模事業者への経営支援をさらに強化すべく、2つの外部機関と連携しました。

1社目は、ビジョナル・インキュベーション株式会社です。同社とは「事業承継支援における業務提携に関する覚書」を締結しました。これにより、同社が運営する事業承継M&Aプラットフォーム「ビズリーチ・サクシード」を当協会の保証利用先等に紹介できるようになりました。

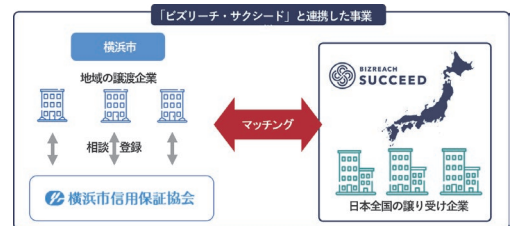
そして、2社目は税理士法人 横浜総合事務所です。当協会の専門家派遣事業において業務委託契約を締結し、事業承継に関する支援を強化することができました。

当協会は、ポストコロナも見据え、今後も横浜市内の中小企業・小規模事業者の経営支援に積極的に取り組んでいきます。

● ビジョナル・インキュベーション株式会社 ●

業務提携をするのは、全国に51ある信用保証協会の中で当協会が初めてです。

本提携を通じ、横浜市内の中小企業・小規模事業者に事業譲渡による事業承継の選択肢を提供し、全国の譲り受け企業とのM&Aのマッチングを促進することで、後継者不在による廃業を防止し、地域産業の活性化を目指します。



【ビズリーチ・サクシードについて】

譲渡企業と譲り受け企業をオンライン上でつなぐプラットフォームで、譲渡企業は会社や事業の概要を匿名で登録し、それを譲り受け企業が検索し閲覧するものです。

譲渡企業は登録から案件成約時まで本プラットフォームを完全無料で利用可能です。

また、「コンシェルジュサービス」を利用すれば、譲渡企業に代わってビズリーチ・サクシード運営事務局のスタッフが譲り受け企業の選定を行い、候補企業との引き合わせまでをサポートしてくれます。

コンシェルジュサービスについて

ビズリーチ・サクシード運営事務局のスタッフが、貴社に代わってお相手探しを行い、引き合わせまでをサポートします。期間は三ヶ月間、非専任のご契約で短期間の注力サポートを行います。

- コンシェルジュサービスの3つのポイント
- 1 完全無料 …… 売り手企業様は完全無料でご利用いただけます
 - 2 全てお任せ …… 貴社情報のご登録から全てコンシェルジュが承ります
 - 3 企業価値算定 …… 無料で貴社の株価値を算定いたします

● 税理士法人 横浜総合事務所 ●

今回の業務委託契約締結により、当協会の専門家派遣事業において事業承継支援を強化できるとともに、事業承継以外の経営課題を抱える事業者への経営支援も強化できることとなります。

【税理士法人 横浜総合事務所について】

横浜を拠点に、税務・財務・会計業務・経営計画策定・コンサルティングなどを行う「ネットワーク型総合事務所」です。事業承継支援については、「ツムグ」というパッケージ商品を用意して注力しています。

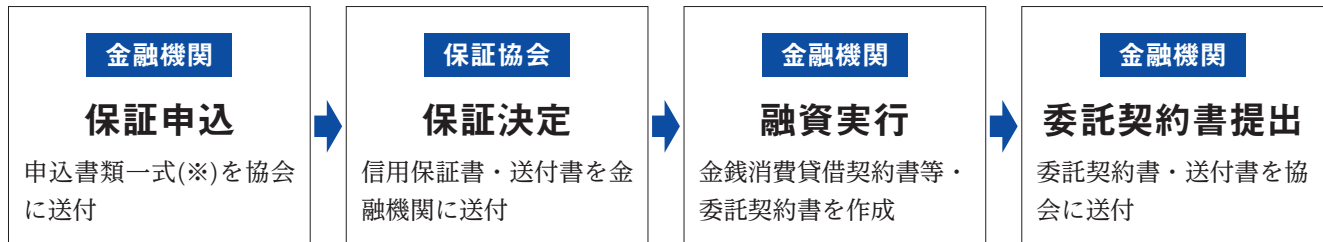
最近では、中小企業・小規模事業者の課題として挙げられることの多いDX推進にも積極的に取り組んでいます。



(2) 信用保証委託契約書の「後取り」について

保証業務の効率化・電子化による迅速な手続きを実現するため、令和3年7月1日より、信用保証委託契約書（以下「委託契約書」という。）をご提出いただく時期を金銭消費貸借契約書等の締結時として、申込人による押印のタイミングを一度とする対応を開始しております。

【事務フロー】



※委託契約書は不要です。

【委託契約書作成時の留意事項】

- ・委託契約書は、金銭消費貸借契約書等と同時に作成してください。

日付は記入日としてください。

住所・法人名・氏名等は、印鑑証明書の通りご記入ください。
押印は印鑑登録された実印としてください。

信用保証書に記載された貸付金額・貸付形式をご記入ください。
金額の訂正は不可となりますので、誤記入の場合は、お手数ですが再作成をお願い致します。

信用保証書に記載された保証番号をご記入ください。

【委託契約書の送付方法及び送付先について】

- ・融資実行後速やかに、信用保証書と併せてお渡しする「送付書」と一緒に送付してください。
- ・郵送する場合は、書留郵便等送付記録の残る方法としてください。
- ・送付先は、信用保証書を発行した管轄窓口の担当者宛としてください。
- ・他の書類と併せて送付する場合は、書類が混在しないよう、委託契約書と送付書をクリアファイルに入れる等、他の書類と明確に分けてご提出ください。

(3) 信用保証書の電子化について

令和3年5月（横浜銀行の一部店舗）より書面で発行している信用保証書に代えて、認証付電子保証書の交付を行うサービスを開始しました。

信用保証書の電子化により、書面が金融機関に到達するまでのリードタイムが短縮されるため、融資の迅速化に繋がるとともに、紛失リスクなどの軽減効果も見込まれます。

当協会は引き続き、中小企業の皆さまの円滑な資金調達を支援していきます。

※10月1日からは、みずほ銀行および湘南信用金庫が対象金融機関に追加されました。

(4) Y-SDGs認証を取得しました

当協会のSDGsの取組みの一環として、横浜市が認証する制度「Y-SDGs」の認証（standard）を取得しました。

Y-SDGs認証とは国連が定める2050年のSDGs達成に向けて、横浜市内で取組む企業・団体等の事業者を横浜市が認証し、事業者の更なる取組み支援に繋げることを目的とする制度です。

当協会は持続可能な社会の貢献する取組みを今後も推進していきます。



(5) Y-SDGs金融タスクフォースへの参画について

横浜市は「地方創生SDGs金融を通じた自律的好循環の形成」を推進するため、認証制度「Y-SDGs」を開始し、事業者の認証を行っています。

今後、金融機関と自治体との連携を一層強化し、自律的好循環の形成、そして脱炭素社会実現に向けた取組みを加速させていく必要があるため、金融機関並びに横浜市およびヨコハマSDGsデザインセンターが連携し、「地方創生SDGs金融を通じた自律的好循環の形成」について対応策を検討し、課題解決に向けた具体的な取組みを推進することを目的に、Y-SDGs金融タスクフォースが設立されました。

当協会もY-SDGs金融タスクフォースへ参画し、令和3年7月29日に横浜市庁舎で行われた第1回会合に参加しました。



(6) みなとみらい線「日本大通り駅」に広告看板を設置しました

令和3年8月より、みなとみらい線「日本大通り駅」に新たに広告看板を設置しました。

当協会イメージキャラクター「ハマ福」をアイキャッチに目を引くデザインにしています。

現在、本所を構える日本大通り駅のほか、3支所の最寄り駅である横浜駅、上大岡駅、新横浜駅（駅工事により一時撤去中）に広告看板が設置されています。

ヨコハマの中小企業はアツイ!!

はじめまして! ハマ福と申します。ヨコハマに福をもたらすふくろうです。事業者の皆さん、起業を考えている皆さん。何か困っていることはありませんか? **創業** や **事業資金** のこと、**経営** のこと や **事業承継** ... などなど。まずは **無料** で相談できますよ。ホホホッ。

詳しくはwebで!

横浜の中小企業の「明日」を身近でサポート
横浜市信用保証協会

← 3番出口より徒歩約3分

(7) ディスクロージャー誌を発行しました

皆さまに当協会の現状を知っていただくため、横浜市信用保証協会の現状DISCLOSURE2021を発行しました。

令和2年度の事業実績や当協会の取組みを掲載しておりますので、是非ご覧ください。

また、ホームページより電子ブックでご覧いただけます。

横浜市信用保証協会の現状
DISCLOSURE
2021



(8) 小規模企業共済・経営セーフティネット共済のご案内

安心 育がつくった
小規模企業共済

こんな悩みにお応えします
年金だけでは不十分で、不安がある
自分で積み増すには、どんなものがあるの?

知度の特長

- 1 経営者のための**退職金制度**
※経営者本人が加入し、退職金を受け取ります。加入期間が長ければ、退職金も増えます。
- 2 掛金は**全額新元金控除**
掛金は、全額が「新元金控除」の対象となり、課税対象額が少なくなります。
- 3 受取時も**税制優待あり**
受取時も「退職所得控除」が適用され、課税額が少なくなります。

他にもこんな特長があります。
契約者貸付の利率が有利 共済金の受給額は課税対象額が少なくなります。

小規模共済 検索

TEL: 055-554-0711 (休日も受付)

Be a Great Small
中小機構

中小企業倒産防止共済制度
経営セーフティ共済

経営セーフティ共済は、取引先事業者が倒産し、債務を継承する事業者が倒産した場合に、貸付が受けられる共済制度です。
※ももとの返済義務を免除し、貸付期間も延長されます。

中小企業倒産防止共済制度の特長

- 1 掛金の10倍の範囲内で**最高8,000万円**まで貸付
※貸付限度額は、加入期間が長ければ、最高8,000万円まで貸付可能となります。
- 2 貸付条件は**無担保・無保証人**
貸付後の倒産は、貸付者・保証人・無関係です。安心して、返済義務を免除し、貸付期間も延長されます。
- 3 掛金は税法上**掛金(法人)または必要経費(個人事業)に**
掛金は、法人の場合は「必要経費」、個人事業の場合は「必要経費」に計上され、課税対象額が少なくなります。

経営セーフティ共済 検索

TEL: 055-554-0711 (休日も受付)

Be a Great Small
中小機構

本 所

保証担当地区

■中区 ■磯子区

〒231-8505 中区山下町22 (山下町SSKビル9階・10階)
(9階) 総務部 (総務課、企画情報課)

TEL : 045-662-6622 FAX : 045-662-6921

(10階) 経営支援部 経営支援室 (経営支援課、期中支援課)
TEL : 045-662-6624 FAX : 045-661-0519

経営支援部 (保証統括課、保証課)
TEL : 045-662-6623 FAX : 045-661-0089

管理部 (管理統括課)
TEL : 045-662-6625 FAX : 045-681-3386

管理部 (管理第一課、管理第二課)
TEL : 045-662-9927 FAX : 045-226-5122

<アクセス> みなとみらい線日本大通り駅 3番文センター出口より徒歩約3分
JR関内駅 南口より徒歩約12分・JR石川町駅 中華街口より徒歩約13分
横浜市営地下鉄関内駅 1番出口より徒歩約12分



北 部 支 所

保証担当地区

■港北区 ■緑区 ■青葉区 ■都筑区

〒222-0033 港北区新横浜3-9-18 (新横浜TECHビルB館6階)

TEL : 045-470-5600 FAX : 045-470-7170

<アクセス> JR新横浜駅「横浜アリーナ」方面出口から徒歩約7分
横浜市営地下鉄新横浜駅 7番出口より徒歩約4分
※相鉄・東急直通線工事の影響により一部通行ができない箇所がございます。



西 部 支 所

保証担当地区

■鶴見区 ■神奈川区 ■西区 ■保土ヶ谷区 ■旭区 ■瀬谷区

〒220-0004 西区北幸1-6-1 (横浜ファーストビル7階)

TEL : 045-319-5335 FAX : 045-319-5340

<アクセス> 横浜駅 西口より徒歩約3分
横浜市営地下鉄横浜駅 10番出口より徒歩約1分



南 部 支 所

保証担当地区

■南区 ■金沢区 ■戸塚区 ■港南区 ■栄区 ■泉区

〒233-0002 港南区上大岡西1-6-1 (ゆめおおかオフィスタワー 22階)

TEL : 045-844-6621 FAX : 045-845-0641

<アクセス> 京浜急行上大岡駅 3階改札口より徒歩約3分
横浜市営地下鉄上大岡駅 6番出口より徒歩約3分



横浜の中小企業の「明日」を身近でサポート

 **横浜市信用保証協会**

<https://www.sinpo-yokohama.or.jp>

